

Inspiron 14

3000 Series

Servicehåndbok

Datamaskinmodell: Inspiron 14–3458
Forskriftmessig modell: P60G
Forskriftmessig type: P60G001



Merknader, forholdsregler og advarsler



MERK: En MERKNAD angir viktig informasjon som hjelper deg med å bruke datamaskinen bedre.



FORSIKTIG: En FORHOLDSREGEL angir enten potensiell fare for maskinvaren eller for tap av data og forteller hvordan du kan unngå problemet.



ADVARSEL: En ADVARSEL angir potensiell fare for skade på eiendom, personskade eller død.

Copyright © 2015 Dell Inc. Med enerett. Dette produktet er beskyttet av amerikanske og internasjonale lover og regler om copyright og intellektuell eiendom. Dell™ og Dell-logoen er varemerker som tilhører Dell Inc. i USA og/eller andre jurisdiksjoner. Alle andre merker og navn som er nevnt i dette dokumentet kan være varemerker som eies av deres respektive bedrifter.

Innholdsfortegnelse

Gjør følgende før du foretar arbeid inne i datamaskine:...	10
Før du begynner	10
Sikkerhetsanvisninger.....	10
Anbefalte verktøy.....	11
Etter at du har arbeidet inne i datamaskinen.....	12
Ta ut batteriet.....	13
Fremgangsmåte.....	13
Sette inn batteriet.....	14
Fremgangsmåte.....	14
Ta av bunndekselet.....	15
Før jobben.....	15
Fremgangsmåte.....	15
Sette på bunndekselet.....	16
Fremgangsmåte.....	16
Etter jobben.....	16
Ta ut harddisken.....	17
Før jobben.....	17
Fremgangsmåte.....	17
Sette inn harddisken.....	20
Fremgangsmåte.....	20
Etter jobben.....	20

Ta ut minnemodulene.....	21
Før jobben.....	21
Fremgangsmåte.....	21
Sette inn minnemodulene.....	23
Fremgangsmåte.....	23
Etter jobben.....	24
Ta ut trådløskortet.....	25
Før jobben.....	25
Fremgangsmåte.....	25
Sette inn trådløskortet.....	27
Fremgangsmåte.....	27
Etter jobben.....	27
Ta av tastaturet.....	28
Før jobben.....	28
Fremgangsmåte.....	28
Sette på tastaturet.....	31
Fremgangsmåte.....	31
Etter jobben.....	31
Ta av håndleddstøtten.....	32
Før jobben.....	32
Fremgangsmåte.....	32
Sette på plass håndleddstøtten.....	37
Fremgangsmåte.....	37
Etter jobben.....	37

Fjerne styreplaten.....	38
Før jobben.....	38
Fremgangsmåte.....	38
Sette på styreplaten.....	41
Fremgangsmåte.....	41
Etter jobben.....	41
Ta ut strømknappkortet.....	42
Før jobben.....	42
Fremgangsmåte.....	42
Sette inn strømknappkortet.....	44
Prosedyrer.....	44
Etter jobben.....	44
Ta av høyttalerne.....	45
Før jobben.....	45
Fremgangsmåte.....	45
Sette inn høyttalerne.....	47
Fremgangsmåte.....	47
Etter jobben.....	47
Ta ut I/U-kortet.....	48
Før jobben.....	48
Fremgangsmåte.....	48
Sette inn I/U-kortet.....	50
Fremgangsmåte.....	50
Etter jobben.....	50

Fjerne hovedkortet.....	51
Før jobben.....	51
Fremgangsmåte.....	51
Sette inn hovedkortet.....	54
Fremgangsmåte.....	54
Etter jobben.....	54
Ta ut klokkebatteriet.....	56
Før jobben.....	56
Fremgangsmåte.....	56
Sette inn klokkebatteriet.....	58
Fremgangsmåte.....	58
Etter jobben.....	58
Ta ut kjøleenheten.....	59
Før jobben.....	59
Fremgangsmåte.....	59
Sette inn kjøleenheten.....	61
Fremgangsmåte.....	61
Etter jobben.....	61
Ta ut viften.....	62
Før jobben.....	62
Fremgangsmåte.....	62
Sette inn viften.....	64
Fremgangsmåte.....	64
Etter jobben.....	64

Ta av skjermenheten.....	65
Før jobben.....	65
Fremgangsmåte.....	65
Sette på skjermenheten.....	70
Fremgangsmåte.....	70
Etter jobben.....	70
Ta av skjermrammen.....	71
Før jobben.....	71
Fremgangsmåte.....	71
Sette på skjermrammen.....	73
Fremgangsmåte.....	73
Etter jobben.....	73
Ta av skjermpanelet.....	74
Før jobben.....	74
Fremgangsmåte.....	74
Sette på skjermpanelet.....	77
Fremgangsmåte.....	77
Etter jobben.....	77
Ta av skjermhengslene.....	78
Før jobben.....	78
Fremgangsmåte.....	78
Sette på skjermhengslene.....	80
Fremgangsmåte.....	80
Etter jobben.....	80

Ta av skjermens bakdeksel.....	81
Før jobben.....	81
Fremgangsmåte.....	81
Sette på skjermens bakdeksel.....	83
Fremgangsmåte.....	83
Etter jobben.....	83
Fjerne kameraet.....	84
Før jobben.....	84
Fremgangsmåte.....	84
Sette inn kameraet.....	86
Fremgangsmåte.....	86
Etter jobben.....	86
Ta ut strømadapterporten.....	87
Før jobben.....	87
Fremgangsmåte.....	87
Sette inn strømadapterporten.....	89
Fremgangsmåte.....	89
Etter jobben.....	89
Fjerne datamaskinbasen.....	90
Før jobben.....	90
Fremgangsmåte.....	90
Sette på datamaskinbasen.....	92
Fremgangsmåte.....	92
Etter jobben.....	92
Flash-oppdatere BIOS.....	93



Få hjelp og kontakte Dell.....	94
Selvhjelpsressurer.....	94
Kontakte Dell.....	94

Gjør følgende før du foretar arbeid inne i datamaskine:

 **FORSIKTIG:** For å unngå å skade komponenter og kort må du holde dem i kantene og unngå å berøre pinner og kontakter.


 **MERK:** Bildene i dette dokumentet kan avvike fra datamaskinen din, og dette avhenger av konfigurasjonen du har bestilt.




Før du begynner

- 1 Lagre og lukk alle åpne filer og avslutt alle åpne programmer.
 - 2 Slå av datamaskinen.
 - Windows 8.1: På **Start**-skjermen klikk på eller ta hurtig på strømikonet  → **Slå av**.
 - Windows 7: Klikk eller ta hurtig på **Start** → **Shut down (Slå av)**.
-  **MERK:** Hvis du bruker et annet operativsystem, må du se dokumentasjonen til operativsystemet for å finne instruksjoner for hvordan du avslutter og slår av.
- 3 Koble datamaskinen og alt tilkoblet utstyr fra strømuttakene.
 - 4 Koble fra alle kabler som telefonkabler, nettkabler, osv. fra datamaskinen.
 - 5 koble fra alle tilkoblede enheter og perifert utstyr som tastatur, mus, skjerm, osv. fra datamaskinen.
 - 6 Fjern eventuelle minnekort og optiske plater fra datamaskinen.

Sikkerhetsanvisninger

Følg disse retningslinjene for sikkerhet for å verne om din egen sikkerhet og beskytte datamaskinen mot mulig skade.

 **ADVARSEL:** Før du gjør noe arbeid inne i datamaskinen, må du lese sikkerhetsinformasjonen som fulgte med datamaskinen. Se mer informasjon om gode arbeidsvaner på hjemmesiden for overholdelse av forskrifter på dell.com/regulatory_compliance.


-  **ADVARSEL:** Koble fra alle strømkilder før du åpner datamaskindekselet eller paneler. Når du er ferdig med arbeidet inni datamaskinen, setter du plass alle deksler, paneler og skruer før du kobler til strømkilden.
-  **FORSIKTIG:** Sørg for at arbeidsflaten er jevn og ren slik at du ikke skader datamaskinen.
-  **FORSIKTIG:** For å unngå å skade komponenter og kort må du holde dem i kantene og unngå å berøre pinner og kontakter.
-  **FORSIKTIG:** Du skal bare utføre feilsøking og reparasjon når Dells tekniske assistanseteam gir deg lov til å gjøre det eller gir beskjed om å gjøre det. Servicearbeid som utføres uten tillatelse fra Dell, dekkes ikke av garantien. Se sikkerhetsinstruksjonene som ble levert sammen med produktet eller på dell.com/regulatory_compliance.
-  **FORSIKTIG:** Før du berører noe inne i datamaskinen bør du jorde deg selv ved å berøre en ulakkert metallflate, f.eks. metallet på baksiden av datamaskinen. Mens du arbeider bør du ved jevne mellomrom berøre en ulakkert metallflate for å utlade statisk elektrisitet som kan skade de interne komponentene.
-  **FORSIKTIG:** Når du kobler fra en kabel, må du trekke i kontakten eller uttrekkstappen, ikke i selve kabelen. Enkelte kabler har kontakter med sperretapper eller tommelskruer som må koble fra før kabelen kobles fra. Når du kobler fra kabler, må du trekke dem rett og jevnt ut for å unngå å bøye kontaktpinnene. Når du skal koble til kabler, må du først kontrollere at begge kontaktene er riktig orientert og innrettet.
-  **FORSIKTIG:** Når du skal koble fra en nettverkskabel, må du først koble kabelen fra datamaskinen og deretter fra nettverksenheten.
-  **FORSIKTIG:** Trykk inn og løs ut eventuelle kort fra mediekortleseren.

Anbefalte verktøy

Veiledningene i dette dokumentet kan kreve at du bruker følgende verktøy:

- Stjerneskrudjern
- Plastspiss

Etter at du har arbeidet inne i datamaskinen

 **FORSIKTIG:** Hvis du lar løse skruer ligge igjen inne i datamaskinen din, kan dette skade datamaskinen slik at den ikke fungerer.

- 1 Skru inn alle skruene, og kontroller at det ikke er noen løse skruer inne i datamaskinen.
- 2 Koble til alle eksterne enheter, perifert utstyr og kabler som ble koblet fra under arbeid med datamaskinen.
- 3 Sett inn alle mediekort, plater og andre deler som ble fjernet under arbeid med datamaskinen.
- 4 Koble til datamaskinen og alle tilkoblede enheter i strømuttakene.
- 5 Slå på datamaskinen.

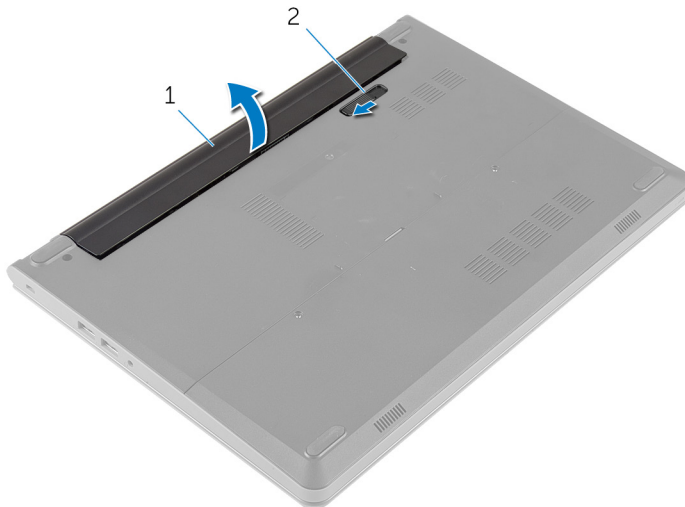
Ta ut batteriet



ADVARSEL: Før du gjør noe arbeid inne i datamaskinen, må du lese sikkerhetsinformasjonen som fulgte med datamaskinen og følge trinnene i [Før du gjør noe arbeid inne i datamaskinen](#). Etter at du har gjort noe arbeid inne i datamaskinen, skal du følge instruksjonene i [Etter at du har gjort noe arbeid inne i datamaskinen](#). Se mer informasjon om gode arbeidsvaner på hjemmesiden for overholdelse av forskrifter på dell.com/regulatory_compliance.

Fremgangsmåte

- 1 Lukk skjermen, og snu datamaskinen.
- 2 Skyv batteriutløserlåsen til ulåst posisjon.
- 3 Løft batteriet i en vinkel, og ta batteriet ut av batterirommet.



1 batteri

2 batterilåsutløser

- 4 Snu datamaskinen opp ned, og åpne skjermen.
- 5 Trykk og hold inne av- og på-knappen i 5 sekunder for å jorde hovedkortet.

Sette inn batteriet



ADVARSEL: Før du gjør noe arbeid inne i datamaskinen, må du lese sikkerhetsinformasjonen som fulgte med datamaskinen og følge trinnene i [Før du gjør noe arbeid inne i datamaskinen](#). Etter at du har gjort noe arbeid inne i datamaskinen, skal du følge instruksjonene i [Etter at du har gjort noe arbeid inne i datamaskinen](#). Se mer informasjon om gode arbeidsvaner på hjemmesiden for overholdelse av forskrifter på dell.com/regulatory_compliance.

Fremgangsmåte

- 1 Lukk skjermen, og snu datamaskinen.
- 2 Plasser batteriet i batterirommet, og trykk på batteriet til det klikker på plass.



MERK: Kontroller at batteriutløserlåsen er festet.

Ta av bunndekselet



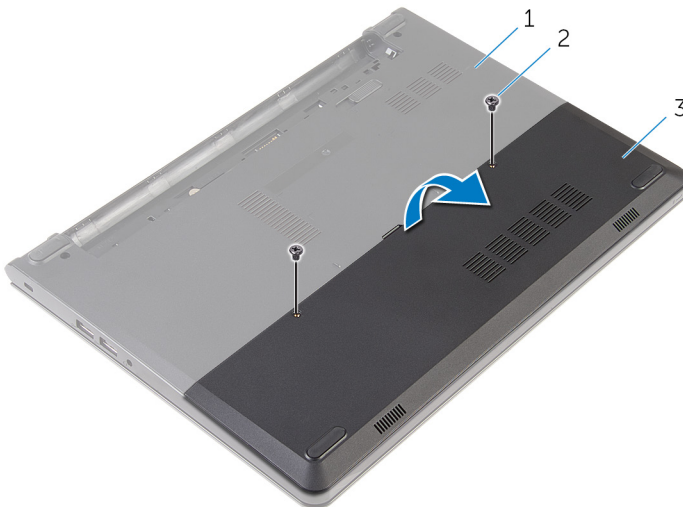
ADVARSEL: Før du gjør noe arbeid inne i datamaskinen, må du lese sikkerhetsinformasjonen som fulgte med datamaskinen og følge trinnene i [Før du gjør noe arbeid inne i datamaskinen](#). Etter at du har gjort noe arbeid inne i datamaskinen, skal du følge instruksjonene i [Etter at du har gjort noe arbeid inne i datamaskinen](#). Se mer informasjon om gode arbeidsvaner på hjemmesiden for overholdelse av forskrifter på dell.com/regulatory_compliance.

Før jobben

Ta ut [batteriet](#)

Fremgangsmåte

- 1 Ta ut skruene som fester bunndekselet til datamaskinbasen.
- 2 Bruk fingertuppene for å lirke opp bunndekselet, og løft av datamaskinbasen.



- 1 datamaskinbase
- 2 skruer (2)
- 3 bunndeksel

Sette på bunndekselet



ADVARSEL: Før du gjør noe arbeid inne i datamaskinen, må du lese sikkerhetsinformasjonen som fulgte med datamaskinen og følge trinnene i [Før du gjør noe arbeid inne i datamaskinen](#). Etter at du har gjort noe arbeid inne i datamaskinen, skal du følge instruksjonene i [Etter at du har gjort noe arbeid inne i datamaskinen](#). Se mer informasjon om gode arbeidsvaner på hjemmesiden for overholdelse av forskrifter på dell.com/regulatory_compliance.

Fremgangsmåte

- 1 Skyv tappene på bunndekselet inn i sporene på datamaskinbasen, og klikk dekselet på plass.
- 2 Sett tilbake skruene som fester bunndekslet til datamaskinens base.

Etter jobben

Sett inn [batteriet](#).

Ta ut harddisken



ADVARSEL: Før du gjør noe arbeid inne i datamaskinen, må du lese sikkerhetsinformasjonen som fulgte med datamaskinen og følge trinnene i [Før du gjør noe arbeid inne i datamaskinen](#). Etter at du har gjort noe arbeid inne i datamaskinen, skal du følge instruksjonene i [Etter at du har gjort noe arbeid inne i datamaskinen](#). Se mer informasjon om gode arbeidsvaner på hjemmesiden for overholdelse av forskrifter på dell.com/regulatory_compliance.



FORSIKTIG: Harddisker er skjøre. Vær forsiktig når du håndterer harddisken.



FORSIKTIG: For å unngå tap av data må du ikke ta ut harddisken mens datamaskinen er slått på eller i hvilemodus.

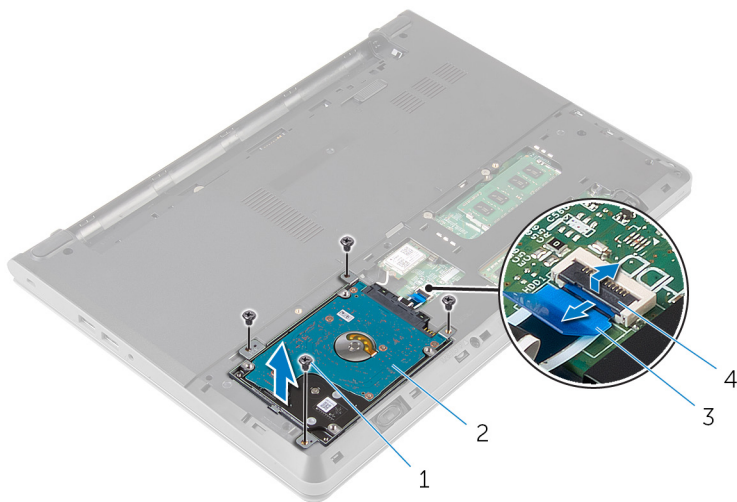
Før jobben

- 1 Ta ut [batteriet](#)
- 2 Ta av [bunndekslet](#).

Fremgangsmåte

- 1 Skru ut skruene som fester harddiskenheten til datamaskinbasen.
- 2 Løft opp låsen, og koble harddiskkabelen fra hovedkortet.

3 Løft harddiskenheten ut av datamaskinbasen.



1 skruer (4)

2 harddiskenhet

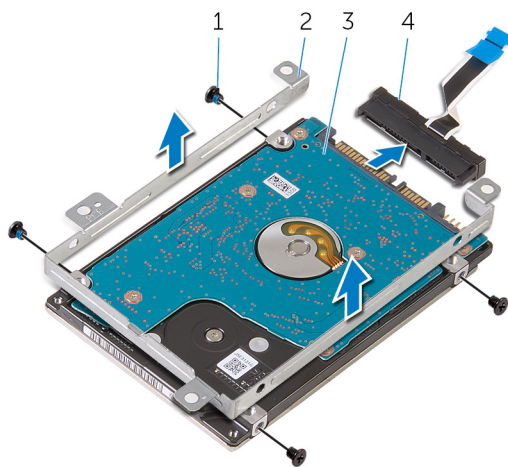
3 harddiskkabel

4 lås

4 Skru ut skruene som fester harddiskbraketten til harddiskeenheten.

5 Løft harddiskbraketten av harddiskenheten.

6 Koble mellomstykket fra harddisken.




1 skruer (4)

3 harddisk

2 harddiskbrakett

4 mellomstykke

Sette inn harddisken

 **ADVARSEL:** Før du gjør noe arbeid inne i datamaskinen, må du lese sikkerhetsinformasjonen som fulgte med datamaskinen og følge trinnene i [Før du gjør noe arbeid inne i datamaskinen](#). Etter at du har gjort noe arbeid inne i datamaskinen, skal du følge instruksjonene i [Etter at du har gjort noe arbeid inne i datamaskinen](#). Se mer informasjon om gode arbeidsvaner på hjemmesiden for overholdelse av forskrifter på dell.com/regulatory_compliance.

 **FORSIKTIG:** Harddisker er skjøre. Vær forsiktig når du håndterer harddisken.

Fremgangsmåte

- 1 Fest mellomstykket til harddisken.
- 2 Juster skruehullene på harddiskbraketten med skruehullene på harddiskenheten.
- 3 Sett inn skruene som fester harddiskbraketten til harddiskenheten.
- 4 Juster skruehullene på harddiskenheten etter skruehullene på datamaskinbasen.
- 5 Skru inn skruene som fester harddiskenheten til datamaskinbasen.
- 6 Skyv harddiskkabelen inn i hovedkortet, og trykk ned låsen for å feste kabelen.

Etter jobben

- 1 Sett på [bunndekselet](#).
- 2 Sett inn [batteriet](#).

Ta ut minnemodulene



ADVARSEL: Før du gjør noe arbeid inne i datamaskinen, må du lese sikkerhetsinformasjonen som fulgte med datamaskinen og følge trinnene i [Før du gjør noe arbeid inne i datamaskinen](#). Etter at du har gjort noe arbeid inne i datamaskinen, skal du følge instruksjonene i [Etter at du har gjort noe arbeid inne i datamaskinen](#). Se mer informasjon om gode arbeidsvaner på hjemmesiden for overholdelse av forskrifter på dell.com/regulatory_compliance.

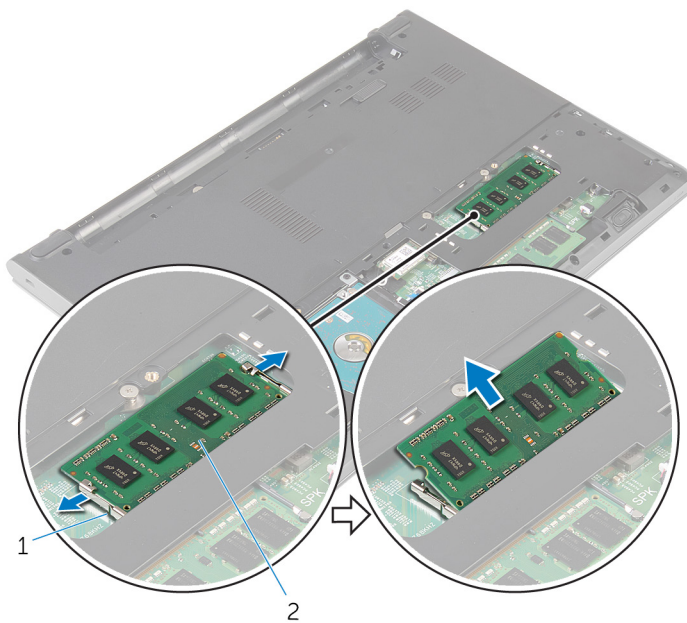
Før jobben

- 1 Ta ut [batteriet](#)
- 2 Ta av [bunndekslet](#).

Fremgangsmåte

- 1 Bruk fingertuppene til å skille sikkerhetsklemmene fra hverandre på hver ende av minnemodulsporet, helt til minnemodulen spretter opp.

2 Skyv og ta minnemodulen ut av minnemodulsporet.



1 festeklemmer (2)

2 minnemodul

Sette inn minnemodulene




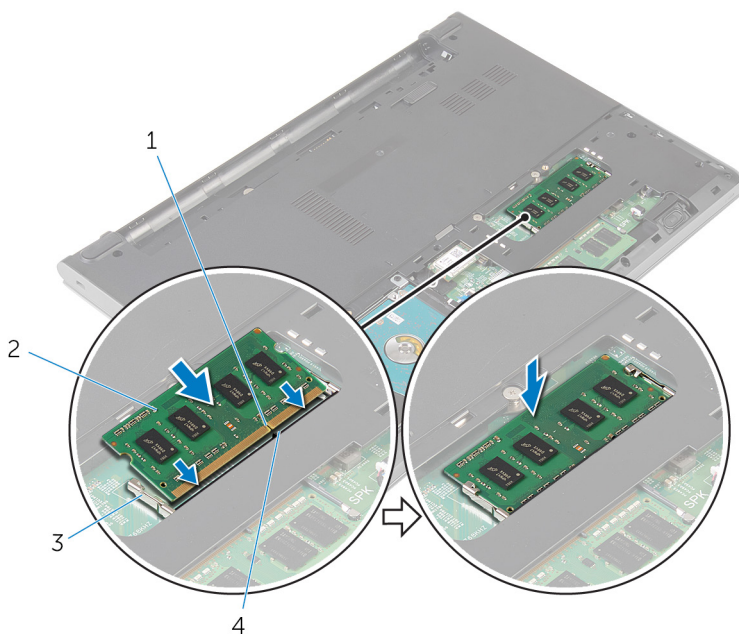
ADVARSEL: Før du gjør noe arbeid inne i datamaskinen, må du lese sikkerhetsinformasjonen som fulgte med datamaskinen og følge trinnene i [Før du gjør noe arbeid inne i datamaskinen](#). Etter at du har gjort noe arbeid inne i datamaskinen, skal du følge instruksjonene i [Etter at du har gjort noe arbeid inne i datamaskinen](#). Se mer informasjon om gode arbeidsvaner på hjemmesiden for overholdelse av forskrifter på dell.com/regulatory_compliance.

Fremgangsmåte

- 1 Juster hakket på minnemodulen med tappen på minnemodulsporet.

- 2 Skyv minnemodulen godt inn i kontakten i en vinkel, og trykk minnemodulen ned slik at den klikker på plass.

 **MERK:** Hvis du ikke hører et klikk, må du ta ut minikortet og sette det inn på nytt.



- 1 hakk
- 3 festeklemmer (2)

- 2 minnemodul
- 4 tapp

Etter jobben

- 1 Sett på [bunndekselet](#).
- 2 Sett inn [batteriet](#).

Ta ut trådløskortet



ADVARSEL: Før du gjør noe arbeid inne i datamaskinen, må du lese sikkerhetsinformasjonen som fulgte med datamaskinen og følge trinnene i [Før du gjør noe arbeid inne i datamaskinen](#). Etter at du har gjort noe arbeid inne i datamaskinen, skal du følge instruksjonene i [Etter at du har gjort noe arbeid inne i datamaskinen](#). Se mer informasjon om gode arbeidsvaner på hjemmesiden for overholdelse av forskrifter på dell.com/regulatory_compliance.

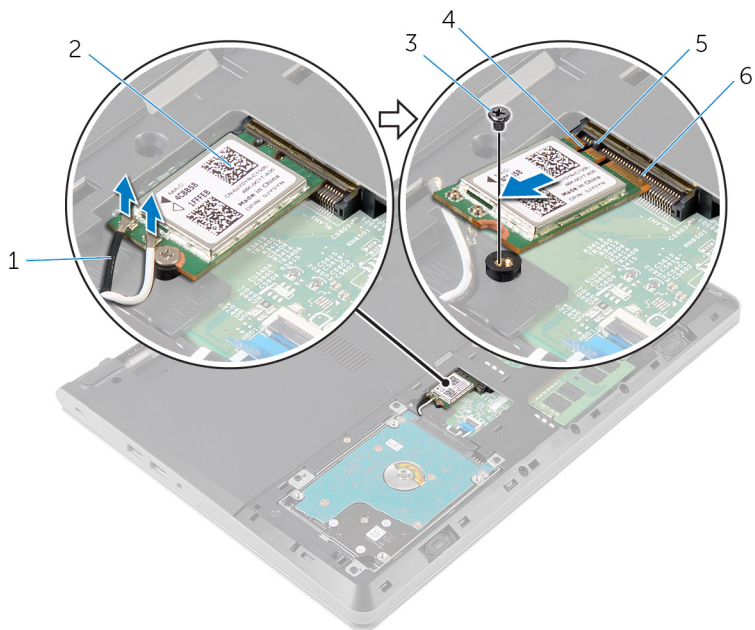
Før jobben

- 1 Ta ut [batteriet](#)
- 2 Ta av [bunndekslet](#).

Fremgangsmåte

- 1 Koble antennekablene fra trådløskortet.
- 2 Skru ut skruen som fester det trådløse kortet til hovedkortet.

3 Skyv og løft trådløskortet ut av sporet til trådløskortet.



1 antennekabler (2)

3 skrue


5 tapp

2 trådløskort


4 hakk

6 trådløskortspor

Sette inn trådløskortet

 **ADVARSEL:** Før du gjør noe arbeid inne i datamaskinen, må du lese sikkerhetsinformasjonen som fulgte med datamaskinen og følge trinnene i [Før du gjør noe arbeid inne i datamaskinen](#). Etter at du har gjort noe arbeid inne i datamaskinen, skal du følge instruksjonene i [Etter at du har gjort noe arbeid inne i datamaskinen](#). Se mer informasjon om gode arbeidsvaner på hjemmesiden for overholdelse av forskrifter på dell.com/regulatory_compliance.

Fremgangsmåte

 **FORSIKTIG:** For å unngå skade på trådløskortet må du ikke legge noen kabler under det.

- 1 Juster sporet på trådløskortet med tappen på trådløskortsporet, og skyv kortet inn i sporet.
- 2 Trykk den andre enden av trådløskortet ned, og sett inn skruen som fester trådløskortet til hovedkortet.
- 3 Koble antennekablene til det trådløskortet.

Kontakter på det trådløskortet	Farge antennekabel
Hoved (hvit trekant)	Hvit
Hjelpkontakt (svart trekant)	Svart

Etter jobben

- 1 Sett på [bunndekselet](#).
- 2 Sett inn [batteriet](#).

Ta av tastaturet



ADVARSEL: Før du gjør noe arbeid inne i datamaskinen, må du lese sikkerhetsinformasjonen som fulgte med datamaskinen og følge trinnene i [Før du gjør noe arbeid inne i datamaskinen](#). Etter at du har gjort noe arbeid inne i datamaskinen, skal du følge instruksjonene i [Etter at du har gjort noe arbeid inne i datamaskinen](#). Se mer informasjon om gode arbeidsvaner på hjemmesiden for overholdelse av forskrifter på dell.com/regulatory_compliance.

Før jobben

Ta ut [batteriet](#)

Fremgangsmåte

- 1 Bruk en plastspiss, løsne tappene forsiktig som fester tastaturet til håndleddstøtten.

- 2 Snu tastaturet forsiktig opp- ned, og plasser det på håndleddstøtten.



1 tapper (5)

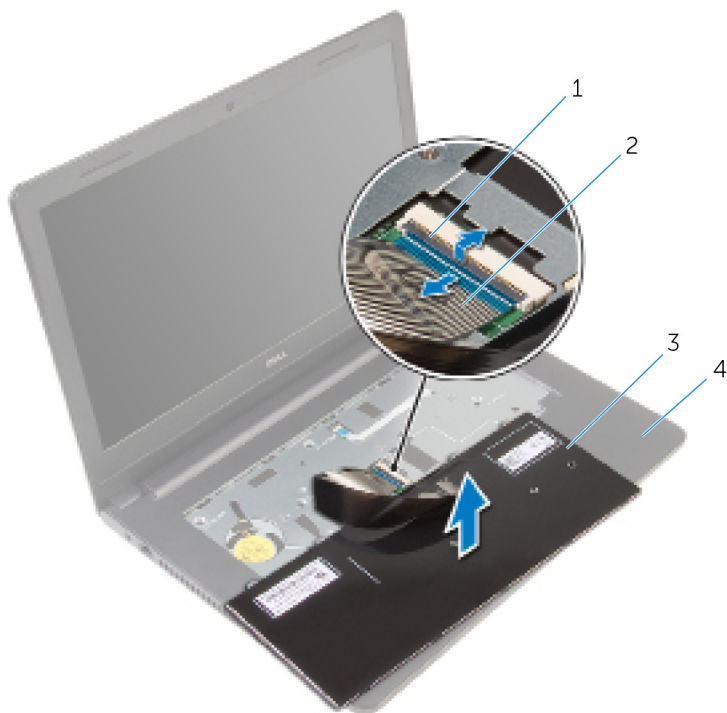
2 plastspiss

3 tastatur

4 håndleddstøtte

- 3 Løft opp låsen, og koble tastaturkabelen fra hovedkortet.

- 4 Løft tastaturet sammen med kablene vekk fra håndleddstøtten.



1 lås

3 tastatur

2 tastaturkabel

4 håndleddstøtte

Sette på tastaturet



ADVARSEL: Før du gjør noe arbeid inne i datamaskinen, må du lese sikkerhetsinformasjonen som fulgte med datamaskinen og følge trinnene i [Før du gjør noe arbeid inne i datamaskinen](#). Etter at du har gjort noe arbeid inne i datamaskinen, skal du følge instruksjonene i [Etter at du har gjort noe arbeid inne i datamaskinen](#). Se mer informasjon om gode arbeidsvaner på hjemmesiden for overholdelse av forskrifter på dell.com/regulatory_compliance.

Fremgangsmåte

- 1 Skyv styreplatekabelen inn i hovedkortet, og trykk ned låsen for å feste kabelen.
- 2 Snu tastaturet forsiktig over, skyv tappene på tastaturet inn i sporene på håndleddstøtten, og trykk tastaturet på plass.

Etter jobben

Sett inn [batteriet](#).

Ta av håndleddstøtten



ADVARSEL: Før du gjør noe arbeid inne i datamaskinen, må du lese sikkerhetsinformasjonen som fulgte med datamaskinen og følge trinnene i [Før du gjør noe arbeid inne i datamaskinen](#). Etter at du har gjort noe arbeid inne i datamaskinen, skal du følge instruksjonene i [Etter at du har gjort noe arbeid inne i datamaskinen](#). Se mer informasjon om gode arbeidsvaner på hjemmesiden for overholdelse av forskrifter på dell.com/regulatory_compliance.

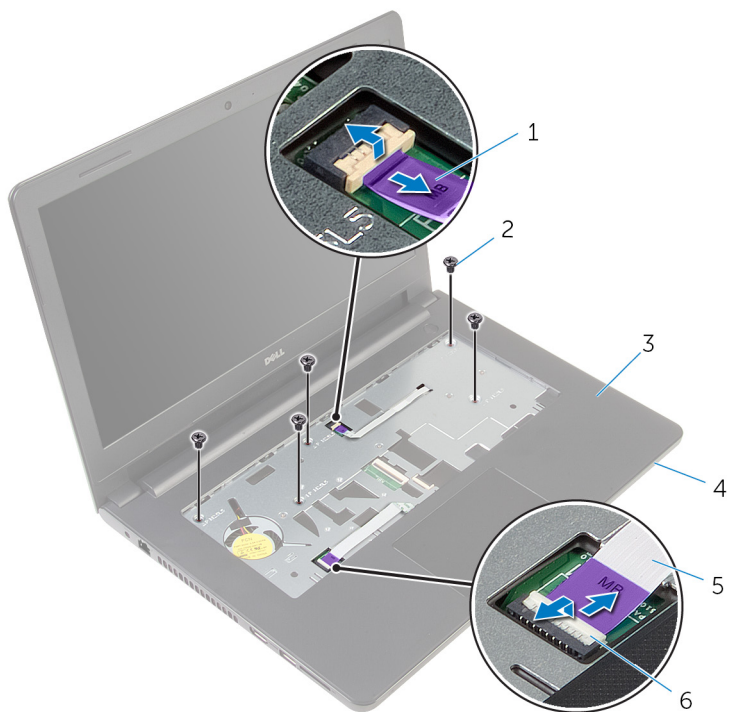
Før jobben

- 1 Ta ut [batteriet](#)
- 2 Ta av [bunndekslet](#).
- 3 Følg fremgangsmåten fra trinn 1 til trinn 3 i "[Ta ut harddisken](#)".
- 4 Ta av [tastaturet](#).

Fremgangsmåte

- 1 Fjern skruene som fester håndleddstøtten til datamaskinbasen.

- 2** Løft låsene, og koble styreplatekabelen og strømknappkabelen fra hovedkortet.



1 kabel til strømknapp

2 skruer (5)

3 håndleddstøtte

4 datamaskinbase

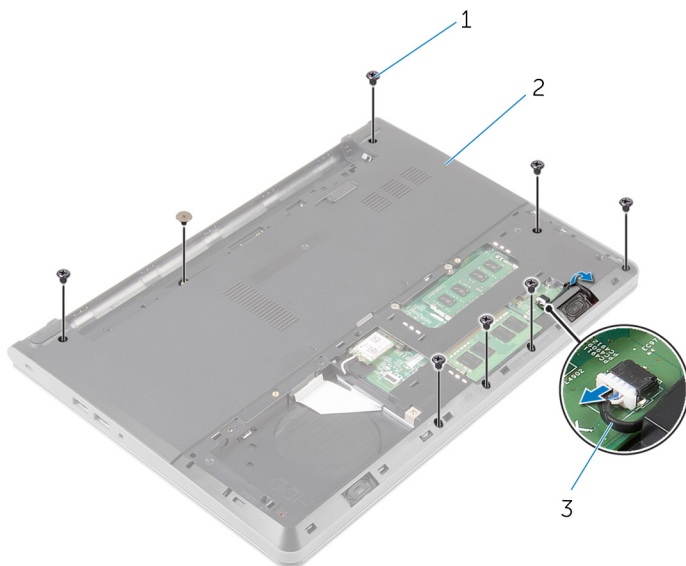
5 styreplatekabel

6 låser (2)

3 Lukk skjermen, og snu datamaskinen.

4 Fjern skruene som fester håndleddstøtten til datamaskinbasen.

5 Koble høyttalerkabelen fra hovedkortet.

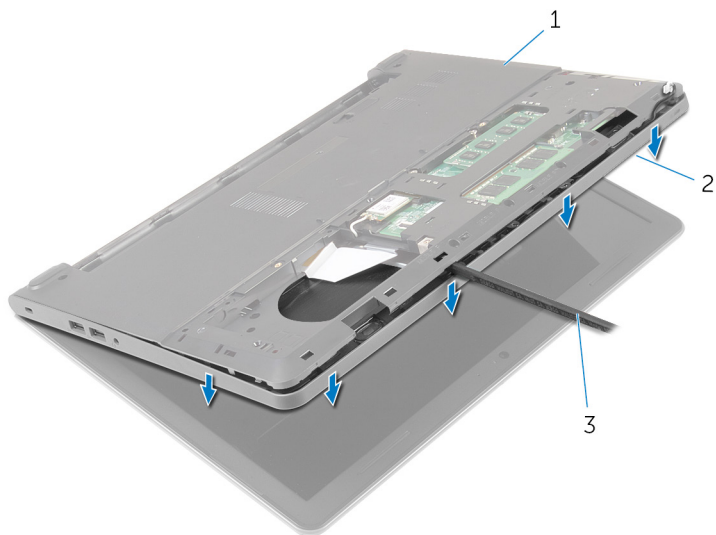


1 skruer (8)

2 datamaskinbase

3 høyttalerkabel

- 6** Løft opp datamaskinbasen, og lirk håndleddsstøtten ut av datamaskinbasen ved hjelp av en plastspiss.



1 datamaskinbase

2 håndleddsstøtte

3 plastspiss

- 7** Snu datamaskinen opp-ned, og åpne skjermen så langt som mulig.

- 8** Løft håndleddstøtten i en vinkel, og fjern den fra datamaskinbasen.



1 håndleddstøtte

2 datamaskinbase

- 9** Følg fremgangsmåte fra trin 1 til trinn 6 i ["Ta av styreplaten"](#).
- 10** Følg fremgangsmåten fra trinn 1 til trinn 4 i ["Ta av strømknappkortet"](#).
- 11** Følg fremgangsmåten fra trinn 1 til trinn 4 i ["Ta ut høyttalerne"](#).

Sette på plass håndleddstøtten



ADVARSEL: Før du gjør noe arbeid inne i datamaskinen, må du lese sikkerhetsinformasjonen som fulgte med datamaskinen og følge trinnene i [Før du gjør noe arbeid inne i datamaskinen](#). Etter at du har gjort noe arbeid inne i datamaskinen, skal du følge instruksjonene i [Etter at du har gjort noe arbeid inne i datamaskinen](#). Se mer informasjon om gode arbeidsvaner på hjemmesiden for overholdelse av forskrifter på dell.com/regulatory_compliance.

Fremgangsmåte

- 1 Følg fremgangsmåten fra trinn 1 til trinn 3 i "[Sette inn høyttalerne](#)".
- 2 Følg fremgangsmåten fra trinn 1 til trinn 4 i "Sette inn [strømknappkortet](#)".
- 3 Følg fremgangsmåten fra trinn 1 til trinn 6 i "Sette på [styreplaten](#)".
- 4 Skyv antennekabelen gjennom sporet på datamaskinbasen.
- 5 Juster skruehullene på håndleddstøtten etter skruehullene på datamaskinbasen.
- 6 Skru inn skruene som fester håndleddstøtten til datamaskinbasen.
- 7 Skyv kabelen til styreplaten og kortkabelen til strømknappen, inn i hovedkortet, og trykk ned på kontaktlåsene for å feste kablene.
- 8 Lukk skjermen, og snu datamaskinen.
- 9 Skru inn skruene som fester håndleddstøtten til datamaskinbasen.
- 10 Koble høyttalerkabelen til hovedkortet.
- 11 Snu datamaskinen opp ned, og åpne skjermen.

Etter jobben

- 1 Sett på [tastaturet](#).
- 2 Følg fremgangsmåten fra trinn 4 til trinn 6 i "[Sette inn harddisken](#)".
- 3 Sett på [bunndekselet](#).
- 4 Sett inn [batteriet](#).

Fjerne styreplaten



ADVARSEL: Før du gjør noe arbeid inne i datamaskinen, må du lese sikkerhetsinformasjonen som fulgte med datamaskinen og følge trinnene i [Før du gjør noe arbeid inne i datamaskinen](#). Etter at du har gjort noe arbeid inne i datamaskinen, skal du følge instruksjonene i [Etter at du har gjort noe arbeid inne i datamaskinen](#). Se mer informasjon om gode arbeidsvaner på hjemmesiden for overholdelse av forskrifter på dell.com/regulatory_compliance.

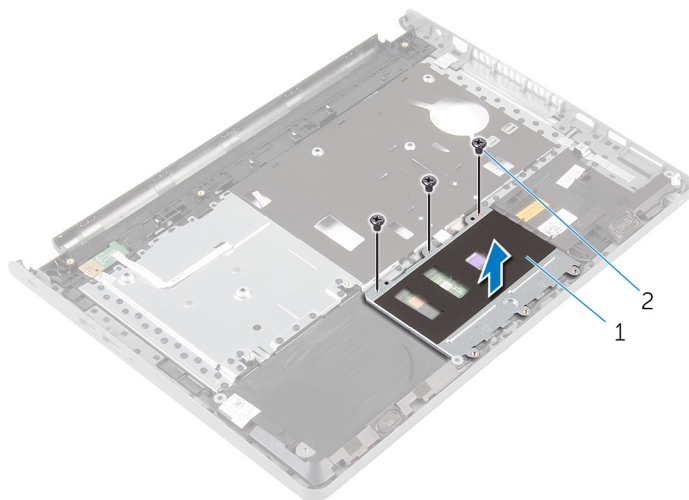
Før jobben

- 1 Ta ut [batteriet](#)
- 2 Ta av [bunndekslet](#).
- 3 Følg fremgangsmåten fra trinn 1 til trinn 3 i "[Ta ut harddisken](#)".
- 4 Ta av [tastaturet](#).
- 5 Følg fremgangsmåten fra trinn 1 til trinn 8 i "[Ta av håndleddstøtten](#)".

Fremgangsmåte

- 1 Snu håndleddstøtten, og hold den på en ren og jevn flate.
- 2 Skru ut skruene som fester braketten til berøringsplaten til styreplatekabelen.

- 3** Løft tastaturbraketten av håndleddstøtten.

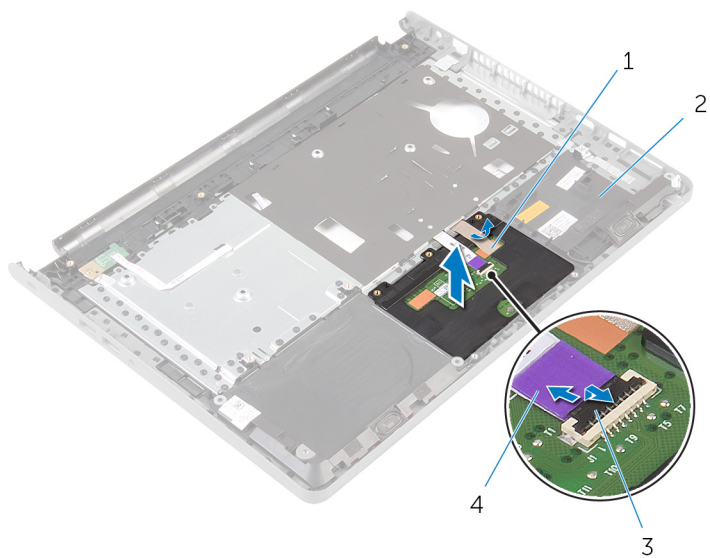


1 styreplatebrakett

2 skruer (3)

- 4** Løft kontaktlåsen, og koble styreplatekabelen fra styreplaten.
5 Fjern teipen som fester styreplaten til håndleddstøtten.

6 Løft styreplaten av håndleddstøtten.



- 1 teip
- 3 lås

- 2 håndleddstøtte
- 4 styreplatekabel

Sette på styreplaten



ADVARSEL: Før du gjør noe arbeid inne i datamaskinen, må du lese sikkerhetsinformasjonen som fulgte med datamaskinen og følge trinnene i [Før du gjør noe arbeid inne i datamaskinen](#). Etter at du har gjort noe arbeid inne i datamaskinen, skal du følge instruksjonene i [Etter at du har gjort noe arbeid inne i datamaskinen](#). Se mer informasjon om gode arbeidsvaner på hjemmesiden for overholdelse av forskrifter på dell.com/regulatory_compliance.

Fremgangsmåte

- 1 Juster skruehullene på styreplaten etter skruehullene på håndleddsstøtten, og hold styreplaten på plass.
- 2 Fest teipen som fester styreplaten, til håndleddsstøtten.
- 3 Juster skruehullene på styreplatebraketten etter skruehullene på håndleddsstøtten.
- 4 Sett inn skruene som fester styreplatebraketten til håndleddsstøtten.
- 5 Snu håndleddsstøtten rundt.

Etter jobben

- 1 Følg fremgangsmåten fra trinn 4 til trinn 11 i "[Sette på håndleddsstøtten](#)".
- 2 Sett på [tastaturet](#).
- 3 Følg fremgangsmåten fra trinn 4 til trinn 6 i "[Sette inn harddisken](#)".
- 4 Sett på [bunndekselet](#).
- 5 Sett inn [batteriet](#).

Ta ut strømknappkortet



ADVARSEL: Før du gjør noe arbeid inne i datamaskinen, må du lese sikkerhetsinformasjonen som fulgte med datamaskinen og følge trinnene i [Før du gjør noe arbeid inne i datamaskinen](#). Etter at du har gjort noe arbeid inne i datamaskinen, skal du følge instruksjonene i [Etter at du har gjort noe arbeid inne i datamaskinen](#). Se mer informasjon om gode arbeidsvaner på hjemmesiden for overholdelse av forskrifter på dell.com/regulatory_compliance.

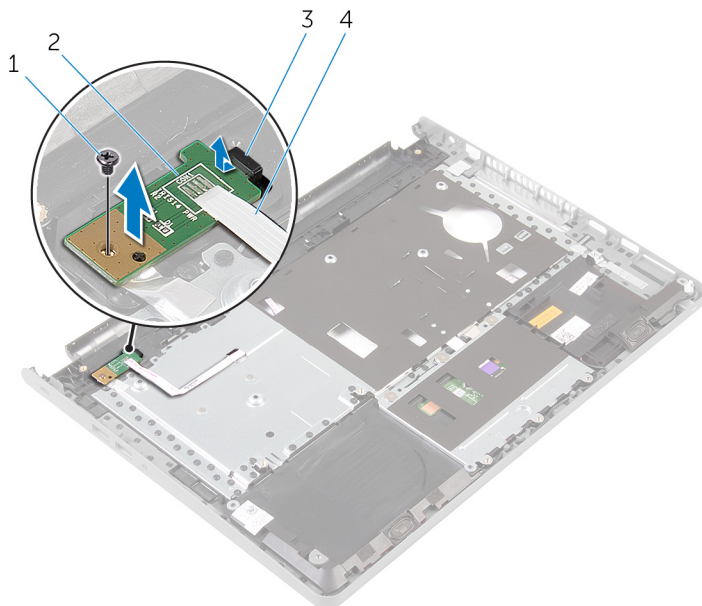
Før jobben

- 1 Ta ut [batteriet](#)
- 2 Ta av [bunndekslet](#).
- 3 Følg fremgangsmåten fra trinn 1 til trinn 3 i "[Ta ut harddisken](#)".
- 4 Ta av [tastaturet](#).
- 5 Følg fremgangsmåten fra trinn 1 til trinn 8 i "[Ta ut håndleddstøtten](#)".

Fremgangsmåte

- 1 Snu håndleddstøtten, og plasser den på en ren og jevn flate.
- 2 Ta kabelen til strømknappkortet ut gjennom åpningen i håndleddstøtten.
- 3 Skru ut skruen som fester strømknappkortet til håndleddstøtten.

- 4 Skyv og ta ut kabelen til strømknappkortet sammen med kabelen fra under tappen på håndleddstøtten.



1 skrue

3 tapp

2 strømknappkort

4 kabel til strømknappkort

Sette inn strømknappkortet



ADVARSEL: Før du gjør noe arbeid inne i datamaskinen, må du lese sikkerhetsinformasjonen som fulgte med datamaskinen og følge trinnene i [Før du gjør noe arbeid inne i datamaskinen](#). Etter at du har gjort noe arbeid inne i datamaskinen, skal du følge instruksjonene i [Etter at du har gjort noe arbeid inne i datamaskinen](#). Se mer informasjon om gode arbeidsvaner på hjemmesiden for overholdelse av forskrifter på dell.com/regulatory_compliance.

Prosedyrer

- 1 Skyv strømknappkortet under tappen på håndleddstøtten, og juster skruehullet på strømknappkortet etter skruehullet på håndleddstøtten.
- 2 Skru inn skruen som fester strømknappkortet til håndleddstøtten.
- 3 Skyv kabelen til strømknappkortet gjennom åpningen i håndleddstøtten.
- 4 Snu håndleddstøtten rundt.

Etter jobben

- 1 Følg fremgangsmåten fra trinn 4 til trinn 11 i "[Sette på håndleddstøtten](#)".
- 2 Sett på [tastaturet](#).
- 3 Følg fremgangsmåten fra trinn 4 til trinn 6 i "[Sette inn harddisken](#)".
- 4 Sett på [bunndekselet](#).
- 5 Sett inn [batteriet](#).

Ta av høyttalerne



ADVARSEL: Før du gjør noe arbeid inne i datamaskinen, må du lese sikkerhetsinformasjonen som fulgte med datamaskinen og følge trinnene i [Før du gjør noe arbeid inne i datamaskinen](#). Etter at du har gjort noe arbeid inne i datamaskinen, skal du følge instruksjonene i [Etter at du har gjort noe arbeid inne i datamaskinen](#). Se mer informasjon om gode arbeidsvaner på hjemmesiden for overholdelse av forskrifter på dell.com/regulatory_compliance.

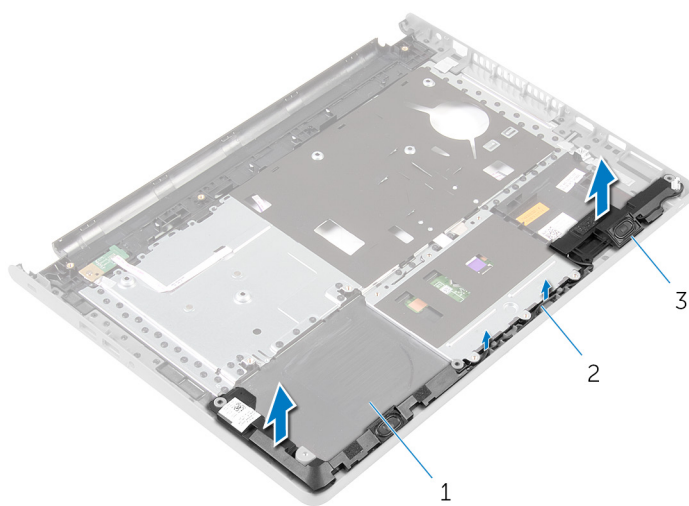
Før jobben

- 1 Ta ut [batteriet](#)
- 2 Ta av [bunndekslet](#).
- 3 Følg fremgangsmåten fra trinn 1 til trinn 3 i "[Ta ut harddisken](#)".
- 4 Ta av [tastaturet](#).
- 5 Følg fremgangsmåten fra trinn 1 til trinn 8 i "[Ta av håndleddstøtten](#)".

Fremgangsmåte

- 1 Snu håndleddstøtten, og plasser den på en ren og jevn flate.
- 2 Merk deg plasseringen av høyttalerne, og lirk høyttalerne av håndleddstøtten.
- 3 Merk deg hvordan skjermkabelen er ført, og ta kabelen ut av kabelføringene på håndleddstøtten.

- 4 Løft høyttalerne sammen med høyttalerkabelen vekk fra håndleddsstøtten.



- 1 håndleddsstøtte
3 høyttalere (2)

- 2 høyttalerkabel

Sette inn høyttalerne



ADVARSEL: Før du gjør noe arbeid inne i datamaskinen, må du lese sikkerhetsinformasjonen som fulgte med datamaskinen og følge trinnene i [Før du gjør noe arbeid inne i datamaskinen](#). Etter at du har gjort noe arbeid inne i datamaskinen, skal du følge instruksjonene i [Etter at du har gjort noe arbeid inne i datamaskinen](#). Se mer informasjon om gode arbeidsvaner på hjemmesiden for overholdelse av forskrifter på dell.com/regulatory_compliance.

Fremgangsmåte

- 1 Bruk justeringsposter for å feste høyttalerne til håndleddstøtten.
- 2 Før høyttalerkabelen gjennom kabelføringene på håndleddsstøtten.
- 3 Snu håndleddstøtten rundt.

Etter jobben

- 1 Følg fremgangsmåten fra trinn 4 til trinn 11 i "[Sette op håndleddstøtten](#)".
- 2 Sett på [tastaturet](#).
- 3 Følg fremgangsmåten fra trinn 4 til trinn 6 i "[Sette inn harddisken](#)".
- 4 Sett på [bunndekselet](#).
- 5 Sett inn [batteriet](#).

Ta ut I/U-kortet



ADVARSEL: Før du gjør noe arbeid inne i datamaskinen, må du lese sikkerhetsinformasjonen som fulgte med datamaskinen og følge trinnene i [Før du gjør noe arbeid inne i datamaskinen](#). Etter at du har gjort noe arbeid inne i datamaskinen, skal du følge instruksjonene i [Etter at du har gjort noe arbeid inne i datamaskinen](#). Se mer informasjon om gode arbeidsvaner på hjemmesiden for overholdelse av forskrifter på dell.com/regulatory_compliance.

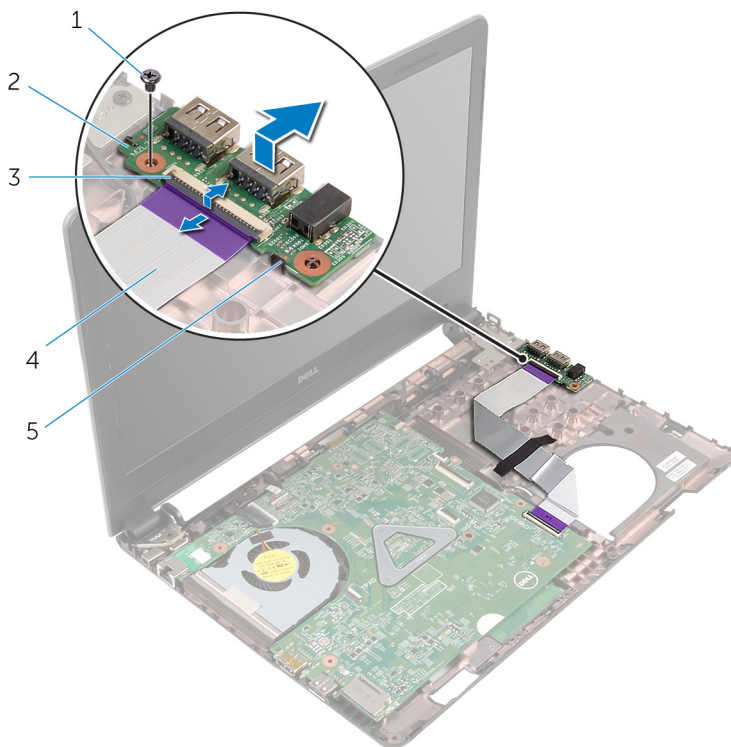
Før jobben

- 1 Ta ut [batteriet](#)
- 2 Ta av [bunndekslet](#).
- 3 Følg fremgangsmåten fra trinn 1 til trinn 3 i "[Ta ut harddisken](#)".
- 4 Ta av [tastaturet](#).
- 5 Følg fremgangsmåten fra trinn 1 til trinn 8 i "[Ta av håndleddstøtten](#)".

Fremgangsmåte

- 1 Løft sperrelåsen, og koble fra I/U-kortkabelen fra I/U-kortet.
- 2 Skru ut skruen som fester I/U-kortet til datamaskinbasen.

3 Løft og skyv I/U-kortet fra under tappet på datamaskinbasen.



1 skruer

3 lås

5 tapp

2 I/U-kort

4 I/U-kortkabel

Sette inn I/U-kortet



ADVARSEL: Før du gjør noe arbeid inne i datamaskinen, må du lese sikkerhetsinformasjonen som fulgte med datamaskinen og følge trinnene i [Før du gjør noe arbeid inne i datamaskinen](#). Etter at du har gjort noe arbeid inne i datamaskinen, skal du følge instruksjonene i [Etter at du har gjort noe arbeid inne i datamaskinen](#). Se mer informasjon om gode arbeidsvaner på hjemmesiden for overholdelse av forskrifter på dell.com/regulatory_compliance.


Fremgangsmåte


- 1 Skyv I/U-kortet under tappen på datamaskinbasen, og juster skruehullet på I/U-kortet etter skruehullet på datamaskinbasen.
- 2 Skru inn skruen som fester I/U-kortet til datamaskinbasen.
- 3 Skyv I/U-kortkabelen inn i I/U-kortet, og trykk ned på låsen for å feste kabelen.


Etter jobben


- 1 Følg fremgangsmåten fra trinn 4 til trinn 11 i "[Sette på håndledstøtten](#)".
- 2 Sett på [tastaturet](#).
- 3 Følg fremgangsmåten fra trinn 4 til trinn 6 i "[Sette inn harddisken](#)".
- 4 Sett på [bunndekselet](#).
- 5 Sett inn [batteriet](#).

Fjerne hovedkortet

 **ADVARSEL:** Før du gjør noe arbeid inne i datamaskinen, må du lese sikkerhetsinformasjonen som fulgte med datamaskinen og følge trinnene i [Før du gjør noe arbeid inne i datamaskinen](#). Etter at du har gjort noe arbeid inne i datamaskinen, skal du følge instruksjonene i [Etter at du har gjort noe arbeid inne i datamaskinen](#). Se mer informasjon om gode arbeidsvaner på hjemmesiden for overholdelse av forskrifter på dell.com/regulatory_compliance.

 **MERK:** Datamaskinens servicemerke er lagret inne i hovedkortet. Servicemerket må legges inn i BIOS-oppsettprogrammet etter at hovedkortet er byttet ut.

 **MERK:** Når hovedkortet fjernes, fjernes alle endringer som er gjort til BIOS ved bruk av BIOS-oppsettprogrammet. Endringene må gjøres på nytt etter at hovedkortet er satt inn.

 **MERK:** Før du kobler kablene fra hovedkortet, må du merke deg plasseringen av kontaktene, slik at du kan koble riktig til igjen etter at du har skiftet ut hovedkortet.

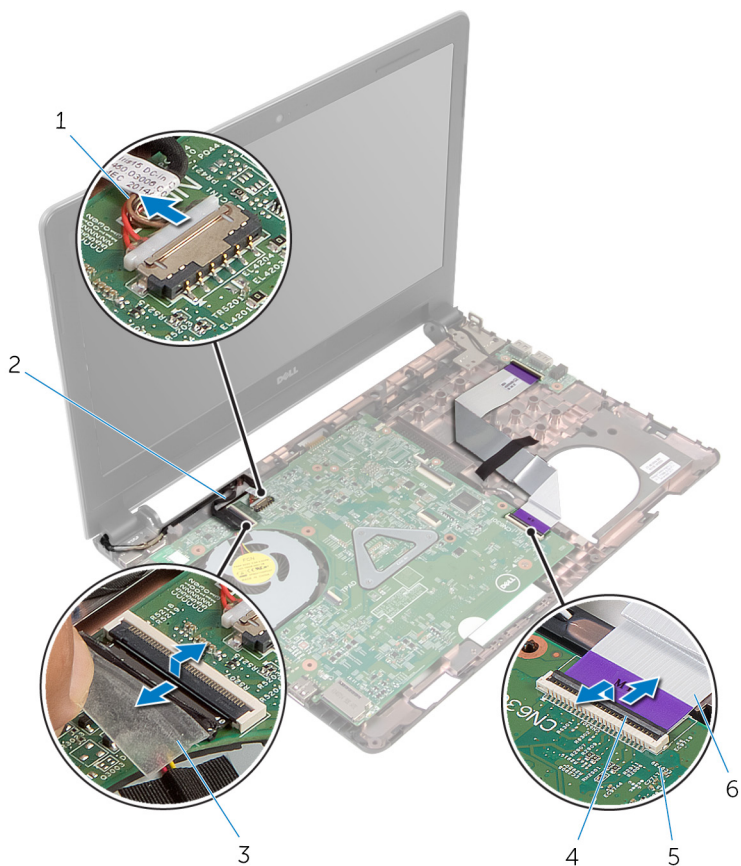
Før jobben

- 1 Ta ut [batteriet](#)
- 2 Ta av [bunndekslet](#).
- 3 Følg fremgangsmåten fra trinn 1 til trinn 3 i "[Ta ut harddisken](#)".
- 4 Ta ut [minnemodulene](#).
- 5 Ta ut [trådløskortet](#).
- 6 Ta av [tastaturet](#).
- 7 Følg fremgangsmåten fra trinn 1 til trinn 8 i "[Ta ut håndleddstøtten](#)".

Fremgangsmåte

- 1 Fjern teipen som fester skjermkabelen til hovedkortet
- 2 Løft låsene, og koble skjermkabelen og I/U-kortkabelen fra hovedkortet.

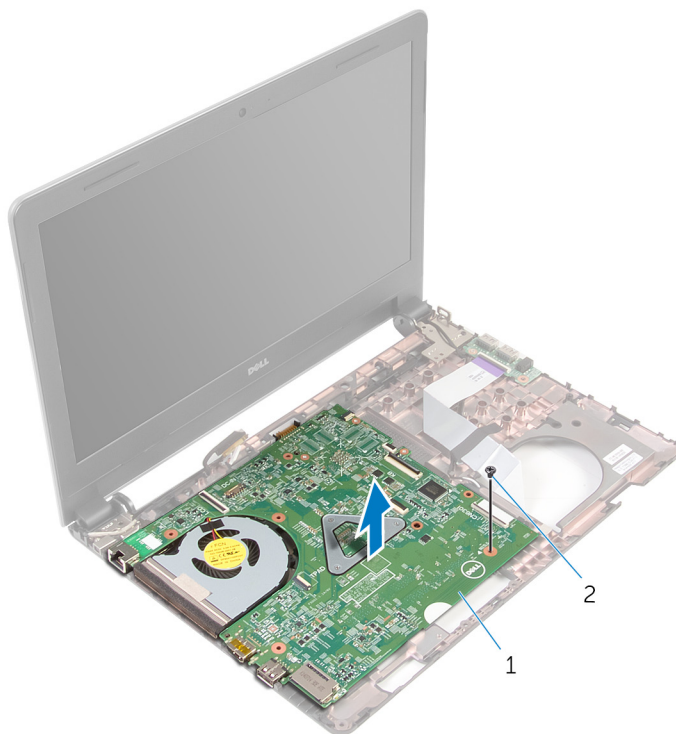
3 Koble kabelen til strømadapterporten fra hovedkortet.



- | | | | |
|---|----------------------------|---|---------------|
| 1 | kabel til strømadapterport | 2 | skjermkabel |
| 3 | teip | 4 | låser (2) |
| 5 | hovedkort | 6 | I/U-kortkabel |

4 Skru ut skruen som fester hovedkortet til datamaskinbasen.

- 5 Løft hovedkortet ut av datamaskinbasen.




1 hovedkort


2 skrue

- 6 Snu hovedkortet.
- 7 Ta ut [klokkebatteriet](#).
- 8 Følg fremgangsmåten fra trinn 1 til trinn 3 i "[Ta ut kjøleenheten](#)".

Sette inn hovedkortet

 **ADVARSEL:** Før du gjør noe arbeid inne i datamaskinen, må du lese sikkerhetsinformasjonen som fulgte med datamaskinen og følge trinnene i [Før du gjør noe arbeid inne i datamaskinen](#). Etter at du har gjort noe arbeid inne i datamaskinen, skal du følge instruksjonene i [Etter at du har gjort noe arbeid inne i datamaskinen](#). Se mer informasjon om gode arbeidsvaner på hjemmesiden for overholdelse av forskrifter på dell.com/regulatory_compliance.

 **MERK:** Datamaskinens servicemerke er lagret inne i hovedkortet. Servicemerket må legges inn i BIOS-oppsettprogrammet etter at hovedkortet er byttet ut.

 **MERK:** Når hovedkortet fjernes, fjernes alle endringer som er gjort til BIOS ved bruk av BIOS-oppsettprogrammet. Endringene må gjøres på nytt etter at hovedkortet er satt inn.

Fremgangsmåte

- 1 Sett inn [klokkebatteriet](#).
- 2 Følg fremgangsmåten fra trinn 2 til trinn 4 i "[Sette inn kjøleenheten](#)".
- 3 Snu hovedkortet.
- 4 Juster skruerhullet på hovedkortet etter skruerhullet i datamaskinbasen.

 **FORSIKTIG:** Kontroller at ingen kabler ligger under hovedkortet.

- 5 Skru inn skruen som fester hovedkortet til datamaskinbasen.
- 6 Koble kabelen til strømadapterporten til hovedkortet.
- 7 Skyv skjermkabelen og I/U-kortkabelen inn i hovedkortkontakten, og trykk ned på låsene for å feste kablene.
- 8 Fest teipen som fester skjermkabelen til hovedkortet.

Etter jobben

- 1 Følg fremgangsmåten fra trinn 4 til trinn 11 i "[Sette på håndleddstøtten](#)".
- 2 Sett på [tastaturet](#).
- 3 Sett inn [trådløskortet](#).
- 4 Sett inn [minnemodulene](#).

- 5 Følg fremgangsmåten fra trinn 4 til trinn 6 i "[Sette inn harddisken](#)".
- 6 Sett på [bunndekselet](#).
- 7 Sett inn [batteriet](#).

Ta ut klokkebatteriet



ADVARSEL: Før du gjør noe arbeid inne i datamaskinen, må du lese sikkerhetsinformasjonen som fulgte med datamaskinen og følge trinnene i [Før du gjør noe arbeid inne i datamaskinen](#). Etter at du har gjort noe arbeid inne i datamaskinen, skal du følge instruksjonene i [Etter at du har gjort noe arbeid inne i datamaskinen](#). Se mer informasjon om gode arbeidsvaner på hjemmesiden for overholdelse av forskrifter på dell.com/regulatory_compliance.



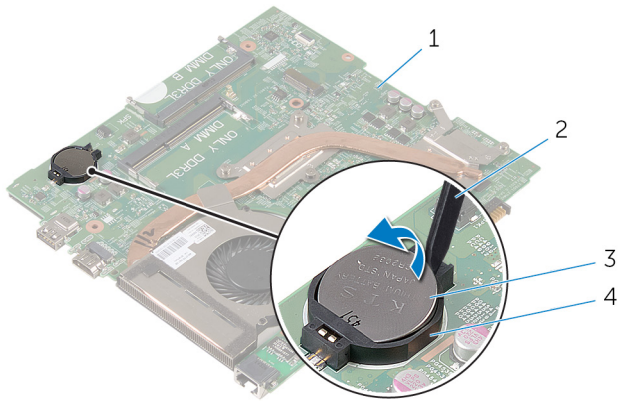
FORSIKTIG: Når du tar ut klokkebatteriet, blir BIOS-innstillingene tilbakestilt til standardverdiene. Det anbefales at du noterer ned BIOS-innstillingene før du tar ut klokkebatteriet.

Før jobben

- 1 Ta ut [batteriet](#)
- 2 Ta av [bunndekslet](#).
- 3 Følg fremgangsmåten fra trinn 1 til trinn 3 i "[Ta ut harddisken](#)".
- 4 Ta ut [minnemodulene](#).
- 5 Ta ut [trådløskortet](#).
- 6 Ta av [tastaturet](#).
- 7 Følg fremgangsmåten fra trinn 1 til trinn 8 i "[Ta ut håndleddstøtten](#)".
- 8 Følg fremgangsmåten fra trinn 1 til trinn 6 i "[Ta ut hovedkortet](#)".

Fremgangsmåte

Bruk en plastspiss og lirk knappcellebatteriet forsiktig ut av batterikontakten.



1 hovedkort
3 klokkebatteri

2 plastspiss
4 batterikontakt

Sette inn klokkebatteriet



ADVARSEL: Før du gjør noe arbeid inne i datamaskinen, må du lese sikkerhetsinformasjonen som fulgte med datamaskinen og følge trinnene i [Før du gjør noe arbeid inne i datamaskinen](#). Etter at du har gjort noe arbeid inne i datamaskinen, skal du følge instruksjonene i [Etter at du har gjort noe arbeid inne i datamaskinen](#). Se mer informasjon om gode arbeidsvaner på hjemmesiden for overholdelse av forskrifter på dell.com/regulatory_compliance.

Fremgangsmåte

Vend den positive siden opp, og klikk klokkebatteriet i batterikontakten på hovedkortet.

Etter jobben

- 1 Følg fremgangsmåten fra trinn 3 til trinn 8 i "[Sette inn hovedkortet](#)".
- 2 Følg fremgangsmåten fra trinn 4 til trinn 11 i "[Sette på håndleddstøtten](#)".
- 3 Sett på [tastaturet](#).
- 4 Sett inn [trådløskortet](#).
- 5 Sett inn [minnemodulene](#).
- 6 Følg fremgangsmåten fra trinn 4 til trinn 6 i "[Sette inn harddisken](#)".
- 7 Sett på [bunndekselet](#).
- 8 Sett inn [batteriet](#).

Ta ut kjøleenheten



ADVARSEL: Før du gjør noe arbeid inne i datamaskinen, må du lese sikkerhetsinformasjonen som fulgte med datamaskinen og følge trinnene i [Før du gjør noe arbeid inne i datamaskinen](#). Etter at du har gjort noe arbeid inne i datamaskinen, skal du følge instruksjonene i [Etter at du har gjort noe arbeid inne i datamaskinen](#). Se mer informasjon om gode arbeidsvaner på hjemmesiden for overholdelse av forskrifter på dell.com/regulatory_compliance.

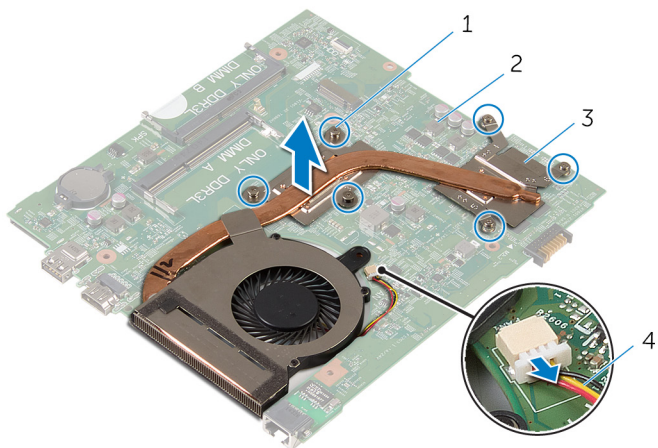
Før jobben

- 1 Ta ut [batteriet](#)
- 2 Ta av [bunndekslet](#).
- 3 Følg fremgangsmåten fra trinn 1 til trinn 3 i "[Ta ut harddisken](#)".
- 4 Ta ut [minnemodulene](#).
- 5 Ta ut [trådløskortet](#).
- 6 Ta av [tastaturet](#).
- 7 Følg fremgangsmåten fra trinn 1 til trinn 8 i "[Ta av håndleddstøtten](#)".
- 8 Følg fremgangsmåten fra trinn 1 til trinn 6 i "[Ta ut hovedkortet](#)".

Fremgangsmåte

- 1 Løsne festeskruene som fester kjøleenheten til hovedkortet, i sekvensiell rekkefølge (angitt på kjøleenheten).
- 2 Koble viftekabelen fra hovedkortet.

3 Løft kjøleenheten vekk fra hovedkortet.



1 festeskruer (6)


2 hovedkort

3 kjøleenhet

4 viftekabel

4 Følg fremgangsmåten fra trinn 1 til trinn 4 i "[Ta ut viften](#)".

Sette inn kjøleenheten

 **ADVARSEL:** Før du gjør noe arbeid inne i datamaskinen, må du lese sikkerhetsinformasjonen som fulgte med datamaskinen og følge trinnene i [Før du gjør noe arbeid inne i datamaskinen](#). Etter at du har gjort noe arbeid inne i datamaskinen, skal du følge instruksjonene i [Etter at du har gjort noe arbeid inne i datamaskinen](#). Se mer informasjon om gode arbeidsvaner på hjemmesiden for overholdelse av forskrifter på dell.com/regulatory_compliance.

Fremgangsmåte

- 1 Følg fremgangsmåten fra trinn 1 til trinn 4 i "[Sette inn viften](#)".
- 2 Juster skruehullene på kjøleenheten etter skruehullene på hovedkortet.
- 3 Stram til festeskruene som fester kjøleenheten til hovedkortet, i sekvensiell rekkefølge (angitt på kjøleenheten).
- 4 Koble viftekabelen til hovedkortet.

Etter jobben

- 1 Følg fremgangsmåten fra trinn 3 til trinn 8 i "[Sette inn hovedkortet](#)".
- 2 Følg fremgangsmåten fra trinn 4 til trinn 11 i "[Sette på håndledstøtten](#)".
- 3 Sett på [tastaturet](#).
- 4 Sett inn [trådløskortet](#).
- 5 Sett inn [minnemodulene](#).
- 6 Følg fremgangsmåten fra trinn 4 til trinn 6 i "[Sette inn harddisken](#)".
- 7 Sett på [bunndekselet](#).
- 8 Sett inn [batteriet](#).

Ta ut viften



ADVARSEL: Før du gjør noe arbeid inne i datamaskinen, må du lese sikkerhetsinformasjonen som fulgte med datamaskinen og følge trinnene i [Før du gjør noe arbeid inne i datamaskinen](#). Etter at du har gjort noe arbeid inne i datamaskinen, skal du følge instruksjonene i [Etter at du har gjort noe arbeid inne i datamaskinen](#). Se mer informasjon om gode arbeidsvaner på hjemmesiden for overholdelse av forskrifter på dell.com/regulatory_compliance.

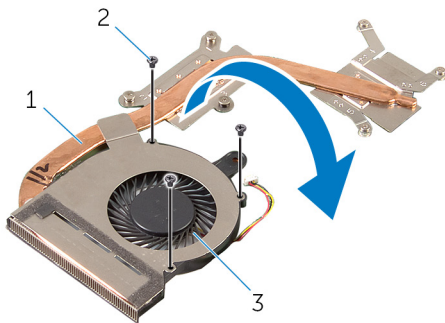
Før jobben

- 1 Ta ut [batteriet](#)
- 2 Ta av [bunndekslet](#).
- 3 Følg fremgangsmåten fra trinn 1 til trinn 3 i "[Ta ut harddisken](#)".
- 4 Ta ut [minnemodulene](#).
- 5 Ta ut [trådløskortet](#).
- 6 Ta av [tastaturet](#).
- 7 Følg fremgangsmåten fra trinn 1 til trinn 8 i "[Ta av håndleddstøtten](#)".
- 8 Følg fremgangsmåten fra trinn 1 til trinn 6 i "[Ta ut hovedkortet](#)".
- 9 Følg fremgangsmåten fra trinn 1 til trinn 3 i "[Ta ut kjøleenheten](#)".

Fremgangsmåte

- 1 Skru ut skruene som fester viften til kjøleenheten.

2 Snu kjøleenheten.



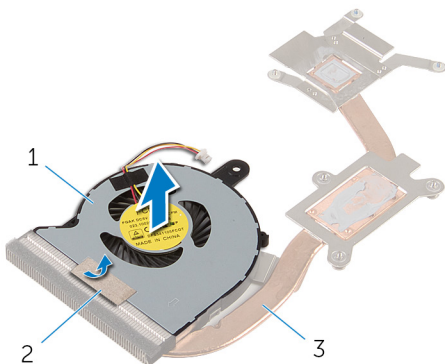
1 kjøleenhet

2 skruer (3)

3 vifte

3 Fjern teipen som fester viften til kjøleenheten.

4 Løft viften av kjøleenheten.



1 vifte

2 teip

3 kjøleenhet

Sette inn viften



ADVARSEL: Før du gjør noe arbeid inne i datamaskinen, må du lese sikkerhetsinformasjonen som fulgte med datamaskinen og følge trinnene i [Før du gjør noe arbeid inne i datamaskinen](#). Etter at du har gjort noe arbeid inne i datamaskinen, skal du følge instruksjonene i [Etter at du har gjort noe arbeid inne i datamaskinen](#). Se mer informasjon om gode arbeidsvaner på hjemmesiden for overholdelse av forskrifter på dell.com/regulatory_compliance.

Fremgangsmåte

- 1 Plasser viften på kjøleenheten.
- 2 Fest teipen som fester viften til kjøleenheten.
- 3 Snu kjøleenheten.
- 4 Skru inn skruene som fester viften til kjøleenheten.

Etter jobben

- 1 Følg fremgangsmåten fra trinn 2 til trinn 4 i "[Sett inn kjøleenheten](#)".
- 2 Følg fremgangsmåten fra trinn 3 til trinn 8 i "[Sette inn hovedkortet](#)".
- 3 Følg fremgangsmåten fra trinn 4 til trinn 11 i "[Sette på håndleddstøtten](#)".
- 4 Sett på [tastaturet](#).
- 5 Sett inn [trådløskortet](#).
- 6 Sett inn [minnemodulene](#).
- 7 Følg fremgangsmåten fra trinn 4 til trinn 6 i "[Sette inn harddisken](#)".
- 8 Sett på [bunndekselet](#).
- 9 Sett inn [batteriet](#).

Ta av skjermenheten



ADVARSEL: Før du gjør noe arbeid inne i datamaskinen, må du lese sikkerhetsinformasjonen som fulgte med datamaskinen og følge trinnene i [Før du gjør noe arbeid inne i datamaskinen](#). Etter at du har gjort noe arbeid inne i datamaskinen, skal du følge instruksjonene i [Etter at du har gjort noe arbeid inne i datamaskinen](#). Se mer informasjon om gode arbeidsvaner på hjemmesiden for overholdelse av forskrifter på dell.com/regulatory_compliance.

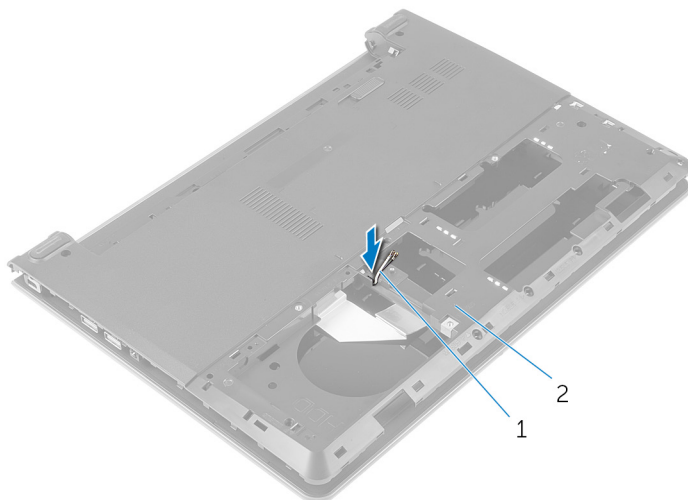
Før jobben

- 1 Ta ut [batteriet](#)
- 2 Ta av [bunndekslet](#).
- 3 Følg fremgangsmåten fra trinn 1 til trinn 3 i "[Ta ut harddisken](#)".
- 4 Ta ut [minnemodulene](#).
- 5 Ta ut [trådløskortet](#).
- 6 Ta av [tastaturet](#).
- 7 Følg fremgangsmåten fra trinn 1 til trinn 8 i "[Ta ut håndleddstøtten](#)".
- 8 Følg fremgangsmåten fra trinn 1 til trinn 5 i "[Ta ut hovedkortet](#)".

Fremgangsmåte

- 1 Lukk skjermen, og snu datamaskinen.

- 2 Skyv antennekablene inn i sporet på datamaskinbasen.

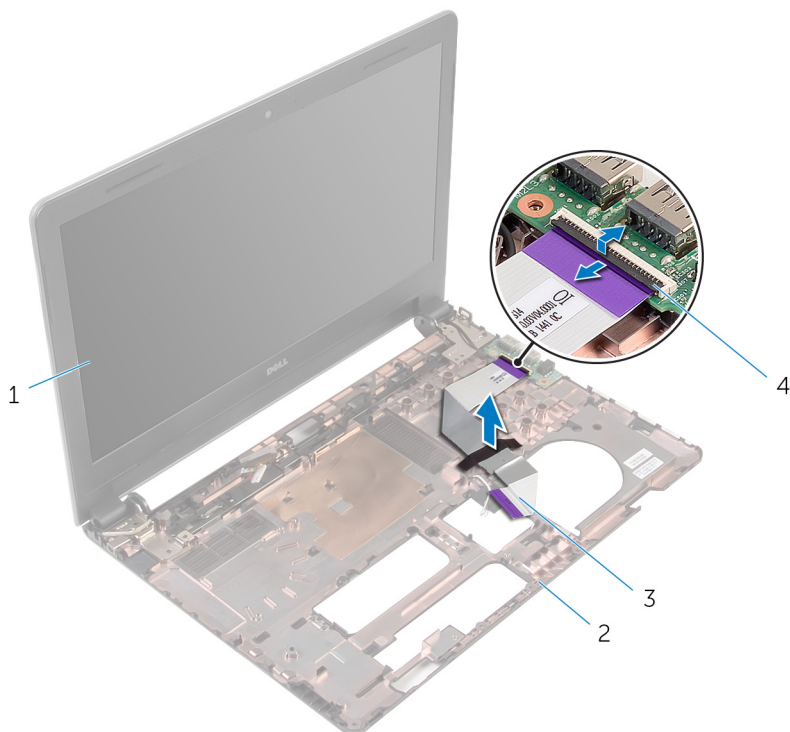


1 antennekabler (2)

2 datamaskinbase

- 3 Snu datamaskinen opp ned, og åpne skjermen.
- 4 Løft sperrelåsen, og koble fra I/U-kortkabelen fra I/U-kortet.

- 5 Fjern kabelen til I/U-kortet fra datamaskinbasen.



1 skjermenhet

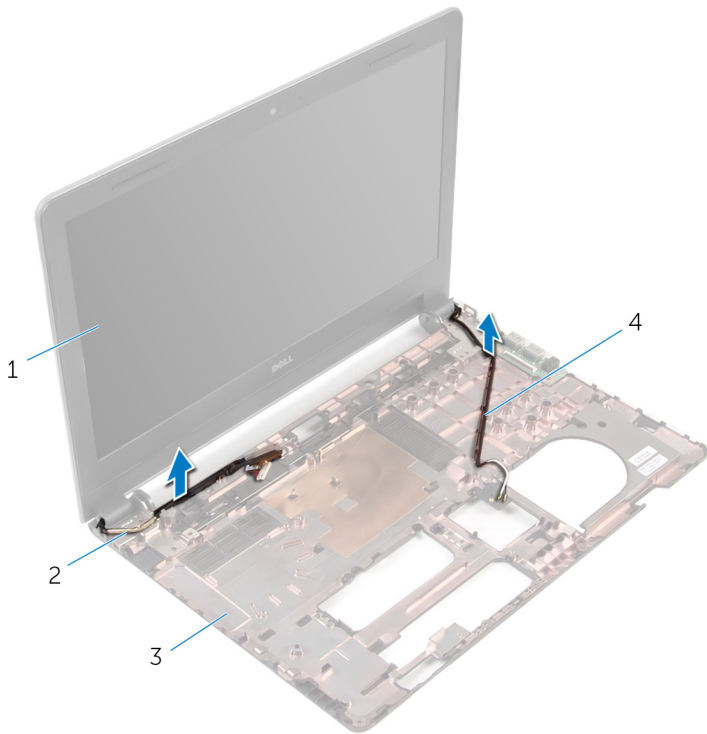
2 datamaskinbase

3 I/U-kortkabel

4 lås

- 6 Noter deg føringen av antennekabelen, og ta antennekablene ut av kabelføringene på datamaskinbasen.

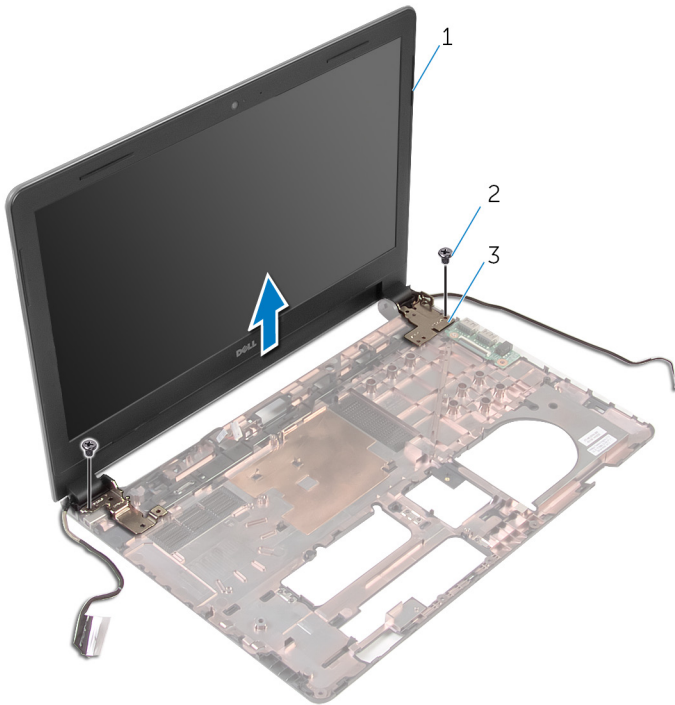
- 7** Noter deg føringen av skjermkabelen, og ta kabelen ut av kabelføringene på datamaskinbasen.



- | | | | |
|---|----------------|---|-------------------|
| 1 | skjermenhet | 2 | skjermkabel |
| 3 | datamaskinbase | 4 | antennekabler (2) |

- 8** Skru ut skruene som fester skjermhengslene til datamaskinbasen.

9 Løft skjermenheten opp fra datamaskinbasen.



1 skjermenhet

2 skruer (2)

3 hengsler (2)

Sette på skjermenheten



ADVARSEL: Før du gjør noe arbeid inne i datamaskinen, må du lese sikkerhetsinformasjonen som fulgte med datamaskinen og følge trinnene i [Før du gjør noe arbeid inne i datamaskinen](#). Etter at du har gjort noe arbeid inne i datamaskinen, skal du følge instruksjonene i [Etter at du har gjort noe arbeid inne i datamaskinen](#). Se mer informasjon om gode arbeidsvaner på hjemmesiden for overholdelse av forskrifter på dell.com/regulatory_compliance.

Fremgangsmåte

- 1 Juster skruerhullene på skjermhengslene etter skruerhullene på datamaskinbasen.
- 2 Skru inn skruene som fester skjermenhengslene til datamaskinbasen.
- 3 Før skjermkabelen gjennom kabelføringene i datamaskinbasen.
- 4 Trekk antennekablene gjennom kabelføringene på datamaskinbasen, og skyv antennekablene gjennom sporet på datamaskinbasen.
- 5 Skyv I/U-kortkabelen inn i I/U-kortet, og trykk ned på låsen for å feste kabelen.

Etter jobben

- 1 Følg fremgangsmåten fra trinn 4 til trinn 8 i "[Sette inn hovedkortet](#)".
- 2 Følg fremgangsmåten fra trinn 4 til trinn 11 i "[Sette på håndleddestøtten](#)".
- 3 Sett på [tastaturet](#).
- 4 Sett inn [trådløskortet](#).
- 5 Sett inn [minnemodulene](#).
- 6 Følg fremgangsmåten fra trinn 4 til trinn 6 i "[Sette inn harddisken](#)".
- 7 Sett på [bunndekselet](#).
- 8 Sett inn [batteriet](#).

Ta av skjermrammen



ADVARSEL: Før du gjør noe arbeid inne i datamaskinen, må du lese sikkerhetsinformasjonen som fulgte med datamaskinen og følge trinnene i [Før du gjør noe arbeid inne i datamaskinen](#). Etter at du har gjort noe arbeid inne i datamaskinen, skal du følge instruksjonene i [Etter at du har gjort noe arbeid inne i datamaskinen](#). Se mer informasjon om gode arbeidsvaner på hjemmesiden for overholdelse av forskrifter på dell.com/regulatory_compliance.

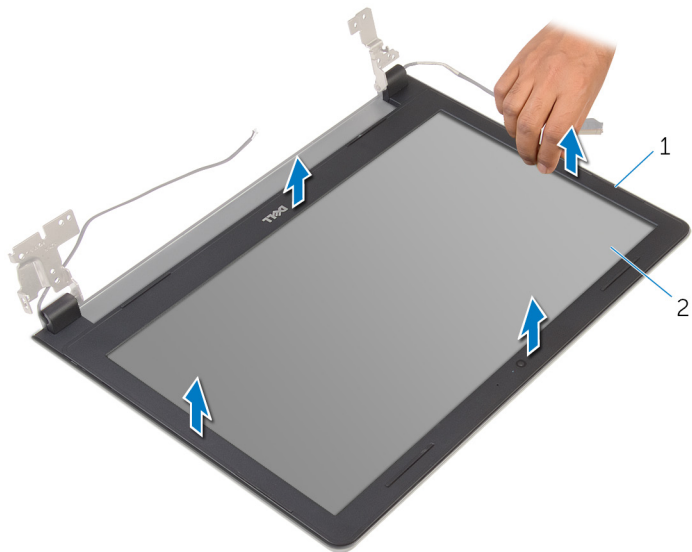
Før jobben

- 1 Ta ut [batteriet](#)
- 2 Ta av [bunndekslet](#).
- 3 Følg fremgangsmåten fra trinn 1 til trinn 3 i "[Ta ut harddisken](#)".
- 4 Ta ut [minnemodulene](#).
- 5 Ta ut [trådløskortet](#).
- 6 Ta av [tastaturet](#).
- 7 Følg fremgangsmåten fra trinn 1 til trinn 8 i "[Ta ut håndleddstøtten](#)".
- 8 Følg fremgangsmåten fra trinn 1 til trinn 5 i "[Ta ut hovedkortet](#)".
- 9 Ta av [skjermenheten](#).

Fremgangsmåte

- 1 Bruk fingertuppene til forsiktig å lirke opp kantene på innsiden av skjermrammen.

2 Løft skjermmrammen av skermenheten.



1 skjermmramme

2 skjermpanel

Sette på skjermrammen



ADVARSEL: Før du gjør noe arbeid inne i datamaskinen, må du lese sikkerhetsinformasjonen som fulgte med datamaskinen og følge trinnene i [Før du gjør noe arbeid inne i datamaskinen](#). Etter at du har gjort noe arbeid inne i datamaskinen, skal du følge instruksjonene i [Etter at du har gjort noe arbeid inne i datamaskinen](#). Se mer informasjon om gode arbeidsvaner på hjemmesiden for overholdelse av forskrifter på dell.com/regulatory_compliance.

Fremgangsmåte

Juster skjermrammen etter det bakre skjermdekselet, og klikk skjermrammen forsiktig på plass.

Etter jobben

- 1 Sett på [skjermenheten](#).
- 2 Følg fremgangsmåten fra trinn 4 til trinn 8 i "[Ta ut hovedkortet](#)".
- 3 Følg fremgangsmåten fra trinn 4 til trinn 11 i "[Ta av håndleddstøtten](#)".
- 4 Sett på [tastaturet](#).
- 5 Sett inn [trådløskortet](#).
- 6 Sett inn [minnemodulene](#).
- 7 Følg fremgangsmåten fra trinn 4 til trinn 6 i "[Sette inn harddisken](#)".
- 8 Sett på [bunndekselet](#).
- 9 Sett inn [batteriet](#).

Ta av skjermpanelet



ADVARSEL: Før du gjør noe arbeid inne i datamaskinen, må du lese sikkerhetsinformasjonen som fulgte med datamaskinen og følge trinnene i [Før du gjør noe arbeid inne i datamaskinen](#). Etter at du har gjort noe arbeid inne i datamaskinen, skal du følge instruksjonene i [Etter at du har gjort noe arbeid inne i datamaskinen](#). Se mer informasjon om gode arbeidsvaner på hjemmesiden for overholdelse av forskrifter på dell.com/regulatory_compliance.

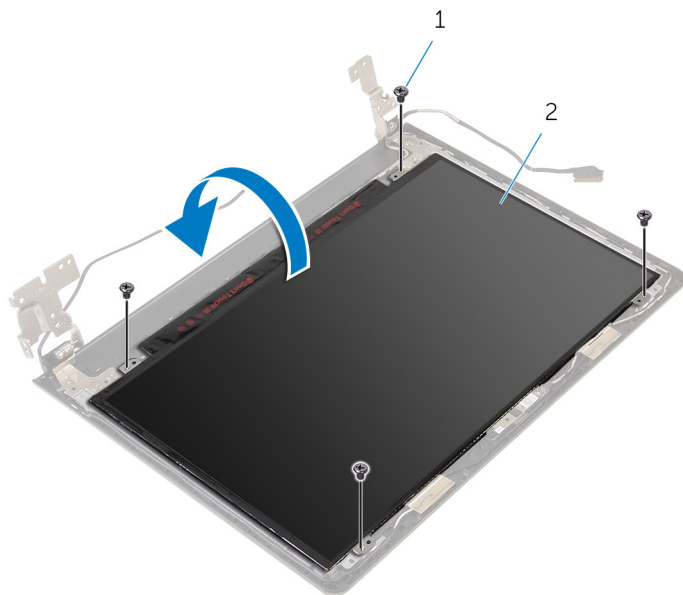
Før jobben

- 1 Ta ut [batteriet](#)
- 2 Sett på [bunndekselet](#).
- 3 Følg fremgangsmåten fra trinn 1 til trinn 3 i "[Ta ut harddisken](#)".
- 4 Ta ut [minnemodulene](#).
- 5 Ta ut [trådløskortet](#).
- 6 Ta av [tastaturet](#).
- 7 Følg fremgangsmåten fra trinn 1 til trinn 8 i "[Ta av håndleddstøtten](#)".
- 8 Følg fremgangsmåten fra trinn 1 til trinn 5 i "[Ta ut hovedkortet](#)".
- 9 Ta av [skjermenheten](#).
- 10 Ta av [skjermmrammen](#).

Fremgangsmåte

- 1 Skru ut skruene som fester skjermpanelet til skjermens bakdeksel.

- 2** Snu skjermpanelet opp ned, og plasser det på en ren overflate.

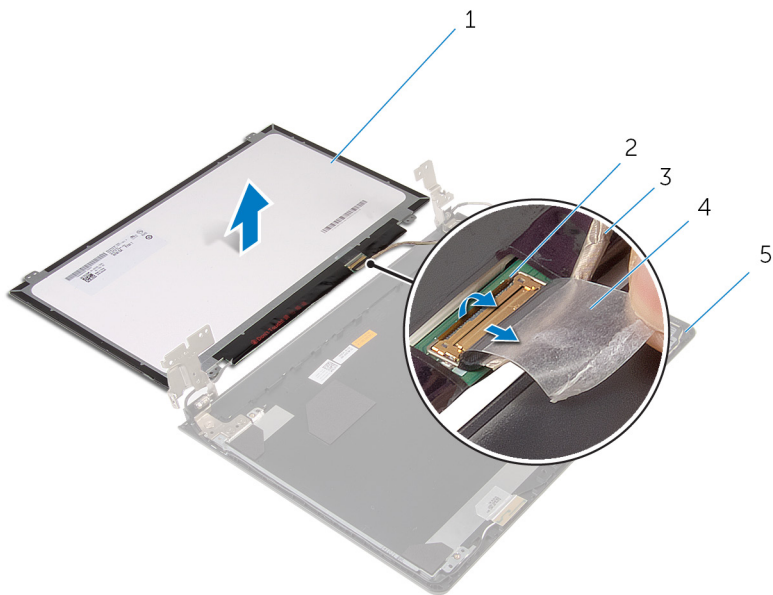


1 skruer (4)

2 skjermpanel

- 3** Fjern teipen som fester skjermkabelen til skjermpanelet.

4 Løft låsen, og koble skjermkabelen fra skjermens bakdeksel.



1 skjermpanel


2 lås

3 skjermkabel

4 teip

5 skjermens bakdeksel

Sette på skjermpanelet

 **ADVARSEL:** Før du gjør noe arbeid inne i datamaskinen, må du lese sikkerhetsinformasjonen som fulgte med datamaskinen og følge trinnene i [Før du gjør noe arbeid inne i datamaskinen](#). Etter at du har gjort noe arbeid inne i datamaskinen, skal du følge instruksjonene i [Etter at du har gjort noe arbeid inne i datamaskinen](#). Se mer informasjon om gode arbeidsvaner på hjemmesiden for overholdelse av forskrifter på dell.com/regulatory_compliance.

Fremgangsmåte

- 1 Legg datamaskinen med fronten ned på et rent og flatt underlag.
- 2 Koble tastaturkabelen til skjermpanelet, og trykk ned på låsen for å feste kabelen.
- 3 Fest teipen som fester skjermkabelen, til skjermens bakdeksel.
- 4 Snu skjermpanelet.
- 5 Juster skruehullene på skjermpanelet etter skruehullene på skjermens bakdeksel.
- 6 Skru inn skruene som fester skjermpanelet til skjermens bakdeksel.

Etter jobben

- 1 Sett på [skjermrammen](#).
- 2 Sett på [skjermenheten](#).
- 3 Følg fremgangsmåten fra trinn 4 til trinn 8 i "[Sette inn hovedkortet](#)".
- 4 Følg fremgangsmåten fra trinn 4 til trinn 11 i "[Sette på håndleddstøtten](#)".
- 5 Sett på [tastaturet](#).
- 6 Sett inn [trådløskortet](#).
- 7 Sett inn [minnemodulene](#).
- 8 Følg fremgangsmåten fra trinn 4 til trinn 6 i "[Sette inn harddisken](#)".
- 9 Sett på [bunndekselet](#).
- 10 Sett inn [batteriet](#).

Ta av skjermhengslene



ADVARSEL: Før du gjør noe arbeid inne i datamaskinen, må du lese sikkerhetsinformasjonen som fulgte med datamaskinen og følge trinnene i [Før du gjør noe arbeid inne i datamaskinen](#). Etter at du har gjort noe arbeid inne i datamaskinen, skal du følge instruksjonene i [Etter at du har gjort noe arbeid inne i datamaskinen](#). Se mer informasjon om gode arbeidsvaner på hjemmesiden for overholdelse av forskrifter på dell.com/regulatory_compliance.

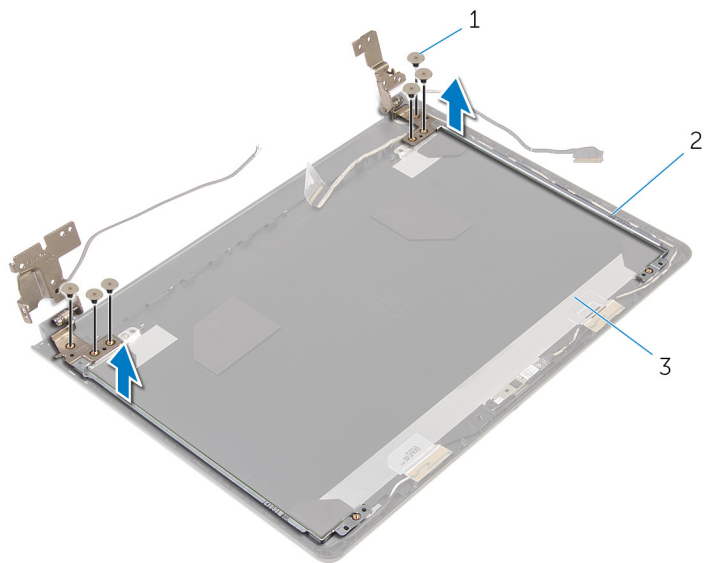
Før jobben

- 1 Ta ut [batteriet](#)
- 2 Sett på [bunndekselet](#).
- 3 Følg fremgangsmåten fra trinn 1 til trinn 3 i "[Ta ut harddisken](#)".
- 4 Ta ut [minnemodulene](#).
- 5 Ta ut [trådløskortet](#).
- 6 Ta av [tastaturet](#).
- 7 Følg fremgangsmåten fra trinn 1 til trinn 8 i "[Ta av håndleddstøtten](#)".
- 8 Følg fremgangsmåten fra trinn 1 til trinn 5 i "[Ta ut hovedkortet](#)".
- 9 Ta av [skjermenheten](#).
- 10 Ta av [skjermmrammen](#).
- 11 Fjern [skjermpanelet](#).

Fremgangsmåte

- 1 Skru ut skruene som fester skjermhengslene til skjermens bakdeksel.

2 Løft skjermhengslene av skjermens bakdeksel.



1 skruer (6)

2 skjermhengsler (2)

3 skjermens bakdeksel

Sette på skjermhengslene



ADVARSEL: Før du gjør noe arbeid inne i datamaskinen, må du lese sikkerhetsinformasjonen som fulgte med datamaskinen og følge trinnene i [Før du gjør noe arbeid inne i datamaskinen](#). Etter at du har gjort noe arbeid inne i datamaskinen, skal du følge instruksjonene i [Etter at du har gjort noe arbeid inne i datamaskinen](#). Se mer informasjon om gode arbeidsvaner på hjemmesiden for overholdelse av forskrifter på dell.com/regulatory_compliance.

Fremgangsmåte

- 1 Juster skruerullene på skjermhengslene etter skruerullene på skjermens bakdeksel.
- 2 Sett inn skruene som fester skjermhengslene til skjermens bakdeksel.

Etter jobben

- 1 Sett på plass [skjermpanelet](#).
- 2 Sett på [skjermrammen](#).
- 3 Sett på [skjermenheten](#).
- 4 Følg fremgangsmåten fra trinn 4 til trinn 8 i "[Sette inn hovedkortet](#)".
- 5 Følg fremgangsmåten fra trinn 4 til trinn 11 i "[Sette på håndleddstøtten](#)".
- 6 Sett på [tastaturet](#).
- 7 Sett inn [trådløskortet](#).
- 8 Sett inn [minnemodulene](#).
- 9 Følg fremgangsmåten fra trinn 4 til trinn 6 i "[Sette inn harddisken](#)".
- 10 Sett på [bunndekselet](#).
- 11 Sett inn [batteriet](#).

Ta av skjermens bakdeksel



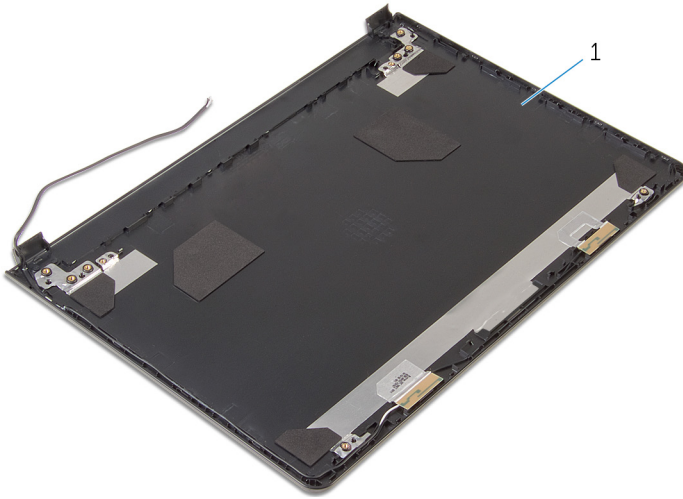
ADVARSEL: Før du gjør noe arbeid inne i datamaskinen, må du lese sikkerhetsinformasjonen som fulgte med datamaskinen og følge trinnene i [Før du gjør noe arbeid inne i datamaskinen](#). Etter at du har gjort noe arbeid inne i datamaskinen, skal du følge instruksjonene i [Etter at du har gjort noe arbeid inne i datamaskinen](#). Se mer informasjon om gode arbeidsvaner på hjemmesiden for overholdelse av forskrifter på dell.com/regulatory_compliance.

Før jobben

- 1 Ta ut [batteriet](#)
- 2 Sett på [bunndekselet](#).
- 3 Følg fremgangsmåten fra trinn 1 til trinn 3 i "[Ta ut harddisken](#)".
- 4 Ta ut [minnemodulene](#).
- 5 Ta ut [trådløskortet](#).
- 6 Ta av [tastaturet](#).
- 7 Følg fremgangsmåten fra trinn 1 til trinn 8 i "[Ta av håndleddstøtten](#)".
- 8 Følg fremgangsmåten fra trinn 1 til trinn 5 i "[Ta ut hovedkortet](#)".
- 9 Ta av [skjermmrammen](#).
- 10 Ta av [skjermenheten](#).
- 11 Fjern [skjermpanelet](#).
- 12 Ta av [skjermhengslene](#).


Fremgangsmåte

Når du har fjernet alle delene i forarbeidet, sitter vi igjen med skjermens bakdeksel.



1 skjermens bakdeksel

Sette på skjermens bakdeksel

 **ADVARSEL:** Før du gjør noe arbeid inne i datamaskinen, må du lese sikkerhetsinformasjonen som fulgte med datamaskinen og følge trinnene i [Før du gjør noe arbeid inne i datamaskinen](#). Etter at du har gjort noe arbeid inne i datamaskinen, skal du følge instruksjonene i [Etter at du har gjort noe arbeid inne i datamaskinen](#). Se mer informasjon om gode arbeidsvaner på hjemmesiden for overholdelse av forskrifter på dell.com/regulatory_compliance.

Fremgangsmåte

Plasser skjermens bakdeksel på en ren og jevn flate.

Etter jobben

- 1 Sett på plass [skjermhengslene](#).
- 2 Sett på [skjermrammen](#).
- 3 Sett på plass [skjermpanelet](#).
- 4 Sett på [skjermenheten](#).
- 5 Følg fremgangsmåten fra trinn 4 til trinn 8 i "[Sette inn hovedkortet](#)".
- 6 Følg fremgangsmåten fra trinn 4 til trinn 11 i "[Sette på håndleddstøtten](#)".
- 7 Sett på [tastaturet](#).
- 8 Sett inn [trådløskortet](#).
- 9 Sett inn [minnemodulene](#).
- 10 Følg fremgangsmåten fra trinn 4 til trinn 6 i "[Sette inn harddisken](#)".
- 11 Sett på [bunndekselet](#).
- 12 Sett inn [batteriet](#).

Fjerne kameraet



ADVARSEL: Før du gjør noe arbeid inne i datamaskinen, må du lese sikkerhetsinformasjonen som fulgte med datamaskinen og følge trinnene i [Før du gjør noe arbeid inne i datamaskinen](#). Etter at du har gjort noe arbeid inne i datamaskinen, skal du følge instruksjonene i [Etter at du har gjort noe arbeid inne i datamaskinen](#). Se mer informasjon om gode arbeidsvaner på hjemmesiden for overholdelse av forskrifter på dell.com/regulatory_compliance.

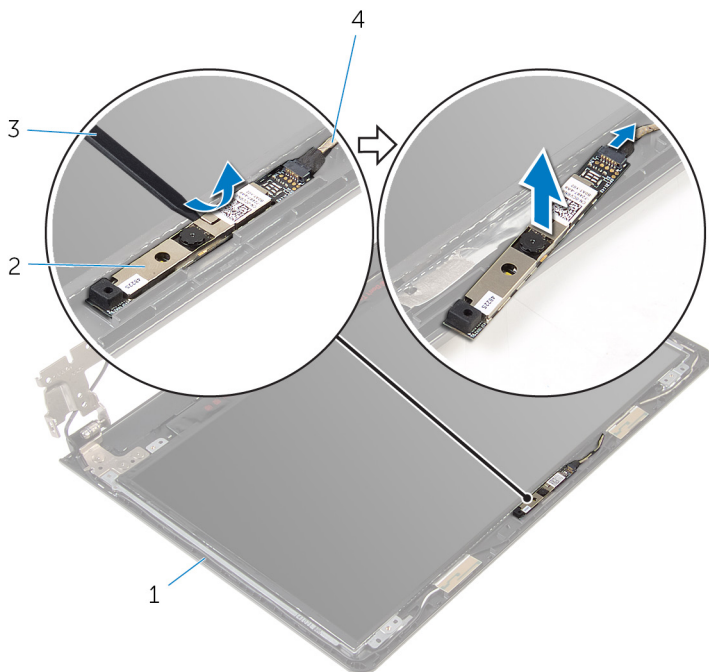
Før jobben

- 1 Ta ut [batteriet](#)
- 2 Ta av [bunndekslet](#).
- 3 Følg fremgangsmåten fra trinn 1 til trinn 3 i "[Ta ut harddisken](#)".
- 4 Ta ut [minnemodulene](#).
- 5 Ta ut [trådløskortet](#).
- 6 Ta av [tastaturet](#).
- 7 Følg fremgangsmåten fra trinn 1 til trinn 8 i "[Ta av håndleddstøtten](#)".
- 8 Følg fremgangsmåten fra trinn 1 til trinn 5 i "[Ta ut hovedkortet](#)".
- 9 Ta av [skjermerheten](#).
- 10 Ta av [skjermmrammen](#).

Fremgangsmåte

- 1 Merk deg plasseringen av kameraet, og bruk en plastspiss til å lirke kameraet forsiktig av skjermens bakdeksel.

- 2 Koble kamerakabelen fra kameraet, og ta kameraet ut av skjermens bakdeksel.



1 skjermens bakdeksel

2 kamera

3 plastspiss

4 kamerakabel

Sette inn kameraet



ADVARSEL: Før du gjør noe arbeid inne i datamaskinen, må du lese sikkerhetsinformasjonen som fulgte med datamaskinen og følge trinnene i [Før du gjør noe arbeid inne i datamaskinen](#). Etter at du har gjort noe arbeid inne i datamaskinen, skal du følge instruksjonene i [Etter at du har gjort noe arbeid inne i datamaskinen](#). Se mer informasjon om gode arbeidsvaner på hjemmesiden for overholdelse av forskrifter på dell.com/regulatory_compliance.

Fremgangsmåte

- 1 Koble kamerakabelen til kameraet.
- 2 Fest kameraet til skjermnes bakdeksel.

Etter jobben

- 1 Sett på [skjermrammen](#).
- 2 Sett på [skjermenheten](#).
- 3 Følg fremgangsmåten fra trinn 4 til trinn 8 i "[Sette inn hovedkortet](#)".
- 4 Følg fremgangsmåten fra trinn 4 til trinn 11 i "[Sette på håndleddstøtten](#)".
- 5 Sett på [tastaturet](#).
- 6 Sett inn [trådløskortet](#).
- 7 Sett inn [minnemodulene](#).
- 8 Følg fremgangsmåten fra trinn 4 til trinn 6 i "[Sette inn harddisken](#)".
- 9 Sett på [bunndekselet](#).
- 10 Sett inn [batteriet](#).

Ta ut strømadapterporten



ADVARSEL: Før du gjør noe arbeid inne i datamaskinen, må du lese sikkerhetsinformasjonen som fulgte med datamaskinen og følge trinnene i [Før du gjør noe arbeid inne i datamaskinen](#). Etter at du har gjort noe arbeid inne i datamaskinen, skal du følge instruksjonene i [Etter at du har gjort noe arbeid inne i datamaskinen](#). Se mer informasjon om gode arbeidsvaner på hjemmesiden for overholdelse av forskrifter på dell.com/regulatory_compliance.

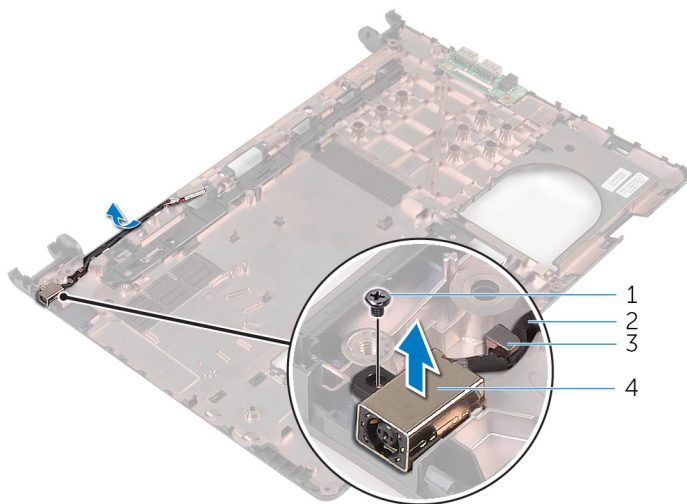
Før jobben

- 1 Ta ut [batteriet](#)
- 2 Ta av [bunndekslet](#).
- 3 Følg fremgangsmåten fra trinn 1 til trinn 3 i "[Ta ut harddisken](#)".
- 4 Ta ut [minnemodulene](#).
- 5 Ta ut [trådløskortet](#).
- 6 Ta av [tastaturet](#).
- 7 Følg fremgangsmåten fra trinn 1 til trinn 8 i "[Ta ut håndleddstøtten](#)".
- 8 Følg fremgangsmåten fra trinn 1 til trinn 5 i "[Ta ut hovedkortet](#)".
- 9 Ta av [skjermenheten](#).

Fremgangsmåte

- 1 Noter deg hvordan kablen til strømadapterporten er lagt, og ta kablen ut av kabelføringene på datamaskinbasen.
- 2 Skru ut skruen som fester strømadapterporten til datamaskinbasen.

3 Løft strømadapterporten sammen med kabelen ut av datamaskinbasen.



1 skrue

2 kabel til strømadapterport

3 kabelføring

4 strømadapterport

Sette inn strømadapterporten



ADVARSEL: Før du gjør noe arbeid inne i datamaskinen, må du lese sikkerhetsinformasjonen som fulgte med datamaskinen og følge trinnene i [Før du gjør noe arbeid inne i datamaskinen](#). Etter at du har gjort noe arbeid inne i datamaskinen, skal du følge instruksjonene i [Etter at du har gjort noe arbeid inne i datamaskinen](#). Se mer informasjon om gode arbeidsvaner på hjemmesiden for overholdelse av forskrifter på dell.com/regulatory_compliance.

Fremgangsmåte

- 1 Sett strømadapterporten inn i sporet på datamaskinbasen.
- 2 Skru inn skruen som fester strømadapterporten til datamaskinbasen.
- 3 Før strømadapterkabelen gjennom kabelføringene på viften.

Etter jobben

- 1 Sett på [skjermenheten](#).
- 2 Følg fremgangsmåten fra trinn 4 til trinn 8 i "[Sette inn hovedkortet](#)".
- 3 Følg fremgangsmåten fra trinn 4 til trinn 11 i "[Sette på håndleddstøtten](#)".
- 4 Sett på [tastaturet](#).
- 5 Sett inn [trådløskortet](#).
- 6 Sett inn [minnemodulene](#).
- 7 Følg fremgangsmåten fra trinn 4 til trinn 6 i "[Sette inn harddisken](#)".
- 8 Sett på [bunndekselet](#).
- 9 Sett inn [batteriet](#).

Fjerne datamaskinbasen



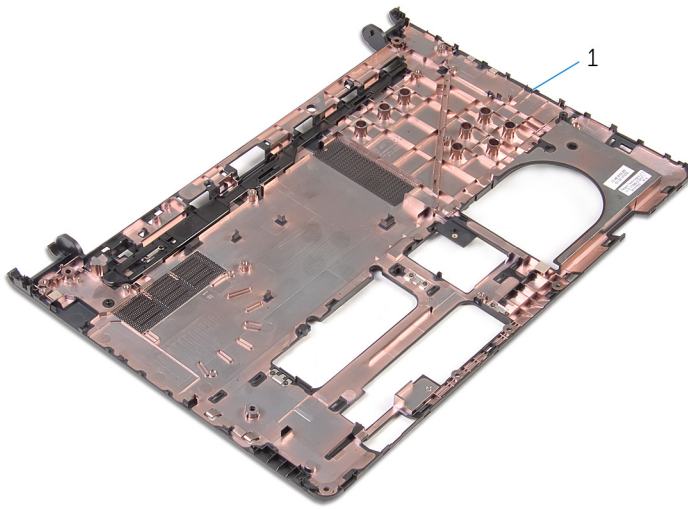
ADVARSEL: Før du gjør noe arbeid inne i datamaskinen, må du lese sikkerhetsinformasjonen som fulgte med datamaskinen og følge trinnene i [Før du gjør noe arbeid inne i datamaskinen](#). Etter at du har gjort noe arbeid inne i datamaskinen, skal du følge instruksjonene i [Etter at du har gjort noe arbeid inne i datamaskinen](#). Se mer informasjon om gode arbeidsvaner på hjemmesiden for overholdelse av forskrifter på dell.com/regulatory_compliance.

Før jobben

- 1 Ta ut [batteriet](#)
- 2 Ta av [bunndekslet](#).
- 3 Følg fremgangsmåten fra trinn 1 til trinn 3 i "[Ta ut harddisken](#)".
- 4 Ta ut [minnemodulene](#).
- 5 Ta ut [trådløskortet](#).
- 6 Ta av [tastaturet](#).
- 7 Følg fremgangsmåten fra trinn 1 til trinn 8 i "[Ta ut håndleddstøtten](#)".
- 8 Følg fremgangsmåten fra trinn 1 til trinn 5 i "[Ta ut hovedkortet](#)".
- 9 Følg fremgangsmåten fra trinn 1 til trinn 3 i "[Ta ut kjøleenheten](#)".
- 10 Følg fremgangsmåten fra trinn 1 til trinn 3 i "[Ta ut I/U-kortet](#)".
- 11 Ta av [skjermenheten](#).
- 12 Følg fremgangsmåten fra trinn 1 til trinn 3 i "[Ta ut strømadapterporten](#)".

Fremgangsmåte

Når du har fjernet alle delene i forarbeidet, har vi igjen datamaskinbasen.



1 datamaskinbase

Sette på datamaskinbasen



ADVARSEL: Før du gjør noe arbeid inne i datamaskinen, må du lese sikkerhetsinformasjonen som fulgte med datamaskinen og følge trinnene i [Før du gjør noe arbeid inne i datamaskinen](#). Etter at du har gjort noe arbeid inne i datamaskinen, skal du følge instruksjonene i [Etter at du har gjort noe arbeid inne i datamaskinen](#). Se mer informasjon om gode arbeidsvaner på hjemmesiden for overholdelse av forskrifter på dell.com/regulatory_compliance.

Fremgangsmåte



Legg datamaskinbasen på et rent og flatt underlag.

Etter jobben

- 1 Følg fremgangsmåten fra trinn 1 til trinn 3 i "[Sette inn strømadapterporten](#)".
- 2 Sett på [skjermenheten](#).
- 3 Følg fremgangsmåten fra trinn 1 til trinn 3 i "[Sette inn I/U-kortet](#)".
- 4 Følg fremgangsmåten fra trinn 2 til trinn 4 i "[Sette inn kjøleenheten](#)".
- 5 Følg fremgangsmåten fra trinn 4 til trinn 8 i "[Sette inn hovedkortet](#)".
- 6 Følg fremgangsmåten fra trinn 4 til trinn 11 i "[Sette på håndleddstøtten](#)".
- 7 Sett på [tastaturet](#).
- 8 Sett inn [trådløskortet](#).
- 9 Sette inn [minnemodulene](#).
- 10 Følg fremgangsmåten fra trinn 4 til trinn 6 i "[Sette inn harddisken](#)".
- 11 Sett på [bunndekselet](#).
- 12 Sett inn [batteriet](#).

Flash-oppdatere BIOS

Det kan være nødvendig å flash-oppdatere BIOS når en oppdatering er tilgjengelig, eller når hovedkortet er blitt skiftet ut. Slik oppdaterer (Flasher) du BIOS:

- 1 Slå på datamaskinen.
- 2 Gå til dell.com/support.
- 3 Klikk på **Product Support** (Produktstøtte), oppgi servicekoden av den bærbare PC-en, og klikk på **Submit** (Send).
 -  **MERK:** Hvis du ikke har datamaskinens servicekode, kan du bruke funksjonen automatisk påvisning eller manuelt søk etter datamaskinmodellen.
- 4 Klikk på **Drivers & Downloads** (Drivere og nedlastinger).
- 5 Bla ned til **eller vis meg alle tilgjengelige drivere for ...** og velg **BIOS** fra rullegardinlisten **Category** (Kategori).
 -  **MERK:** I rullegardinlisten **Change OS** (Endre OS) velg operativsystemet som er installert på datamaskinen.
- 6 Utvid **BIOS** til å vise de tilgjengelige BIOS-filene.
- 7 Klikk **Download File** (last ned fil) for å laste ned den siste versjonen av BIOS til din maskin.
- 8 Lagre filen og så snart nedlastingen er fullført må du navigere deg fram til mappen som du lagret oppdateringsfilen til BIOS i.
- 9 Dobbeltklikk på ikonet til oppdateringsfilen for BIOSen, og følg veiledningen på skjermen.

Få hjelp og kontakte Dell



Selvhjelpsressurer

Du kan finne informasjon og få hjelp om Dells produkter og tjenester ved bruk av disse elektroniske selvhjelpsressursene:

Selvhjelpinformasjon	Selvhjelpsalternativer
Tilgang til Windows-hjelp	Windows 8.1 — Åpne søkeamuletten, skriv Help and Support (Hjelp og støtte) i søkeboksen, og trykk på Enter . Windows 7 — Klikk på Start → Help and Support (Hjelp og støtte) .
Informasjon om Dells produkter og tjenester	Se dell.com .
Feilsøkinginformasjon, bruksanvisninger, oppsettsinstruksjoner, produktspesifikasjoner, tekniske hjelpeblogger, drivere, programvareoppdateringer osv.	Se dell.com/support .
Informasjon om Microsoft Windows 8.1	Se dell.com/windows8 .
Informasjon om Microsoft Windows 7	Klikk på Start → All Programs (Alle programmer) → Dell Help Documentation (Dell-hjelpdokumentasjon) .
Lær om operativsystemet, oppsett og bruk av datamaskinen, sikkerhetskopiering av data, diagnostikk, osv.	Se <i>Me and My Dell (Meg og min Dell)</i> på dell.com/support/manuals .

Kontakte Dell

Se **dell.com/contactdell** for å kontakte Dell om salg, teknisk støtte eller problemer i forbindelse med kundetjenester.

-  **MERK:** Tilgjengelighet varierer etter land og produkt, og noen tjenester er kanskje ikke tilgjengelige i ditt land.
-  **MERK:** Hvis du ikke har en aktiv Internett-tilkobling, kan du finne kontaktinformasjon på fakturaen, følgeseddelen, regningen eller i Dells produktkatalog.